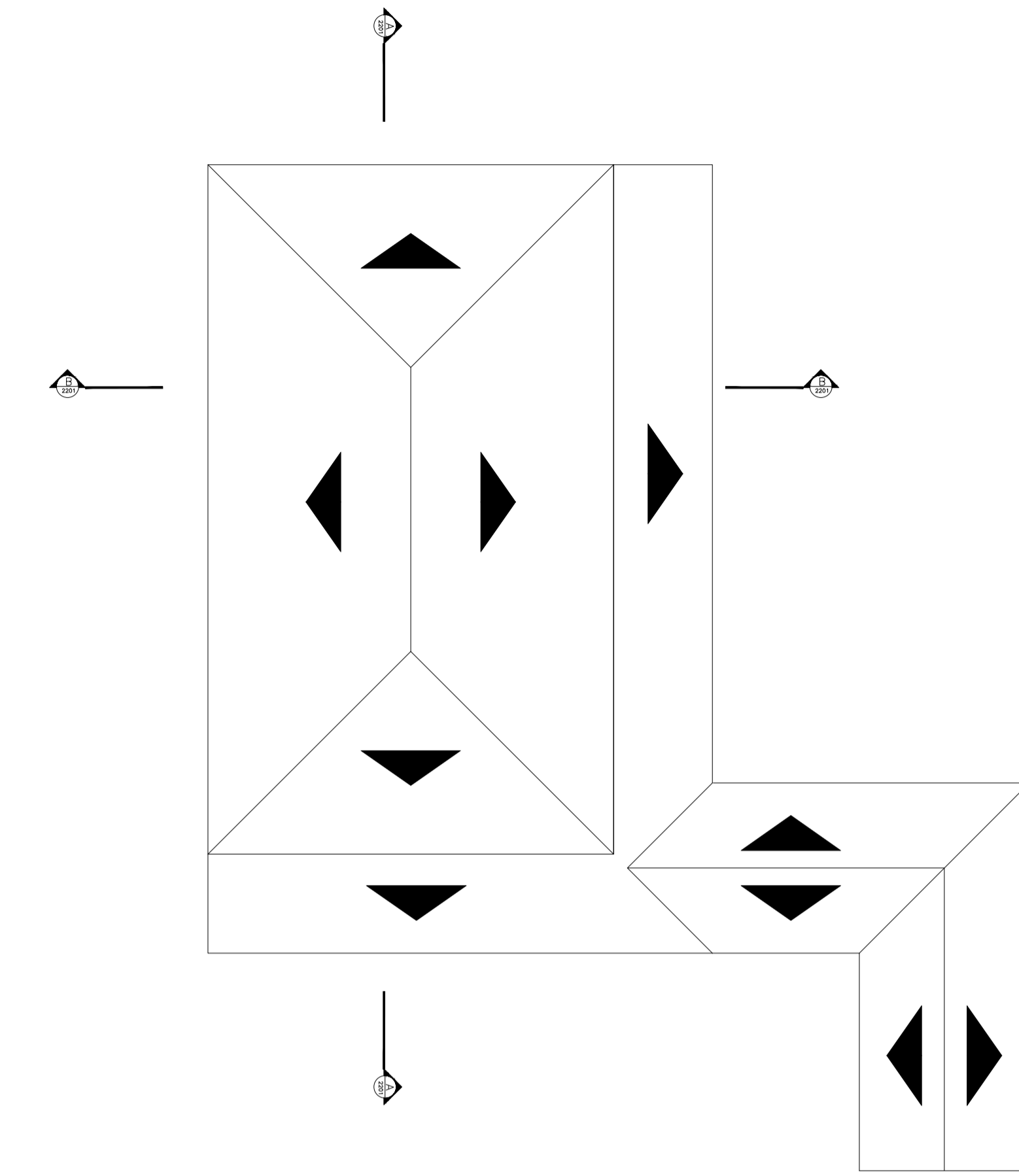
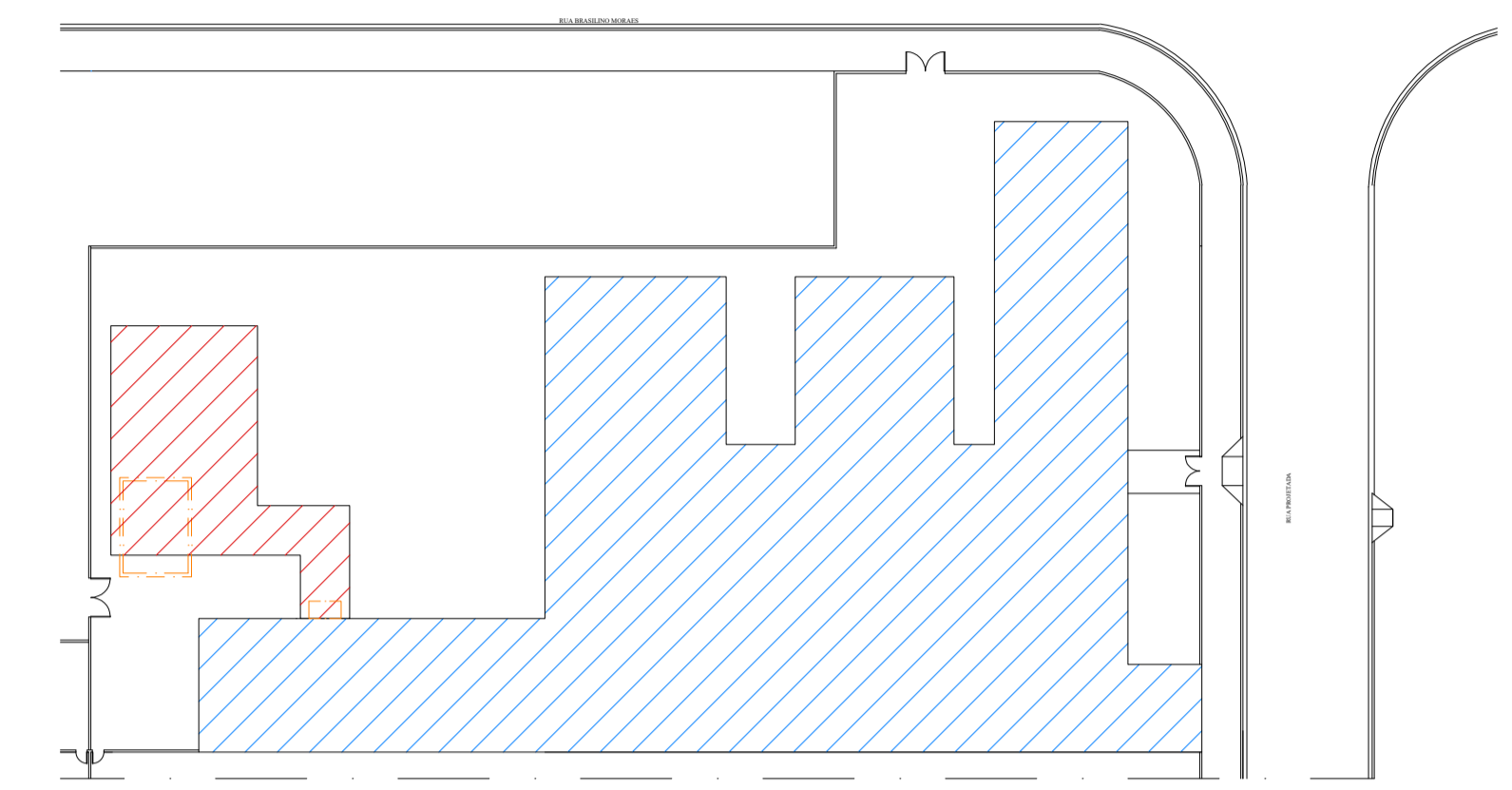


PLANTA BAIXA  
ESCALA 1/100



PLANTA DE COBERTURA  
ESCALA 1/250

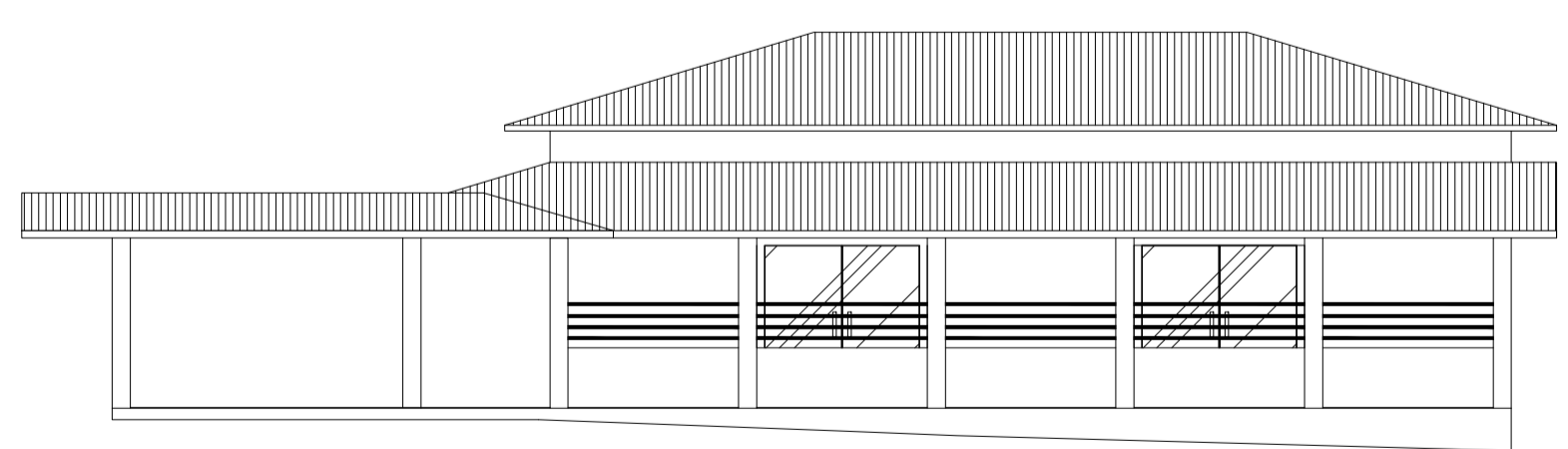


IMPLANTAÇÃO  
ESCALA 1/500

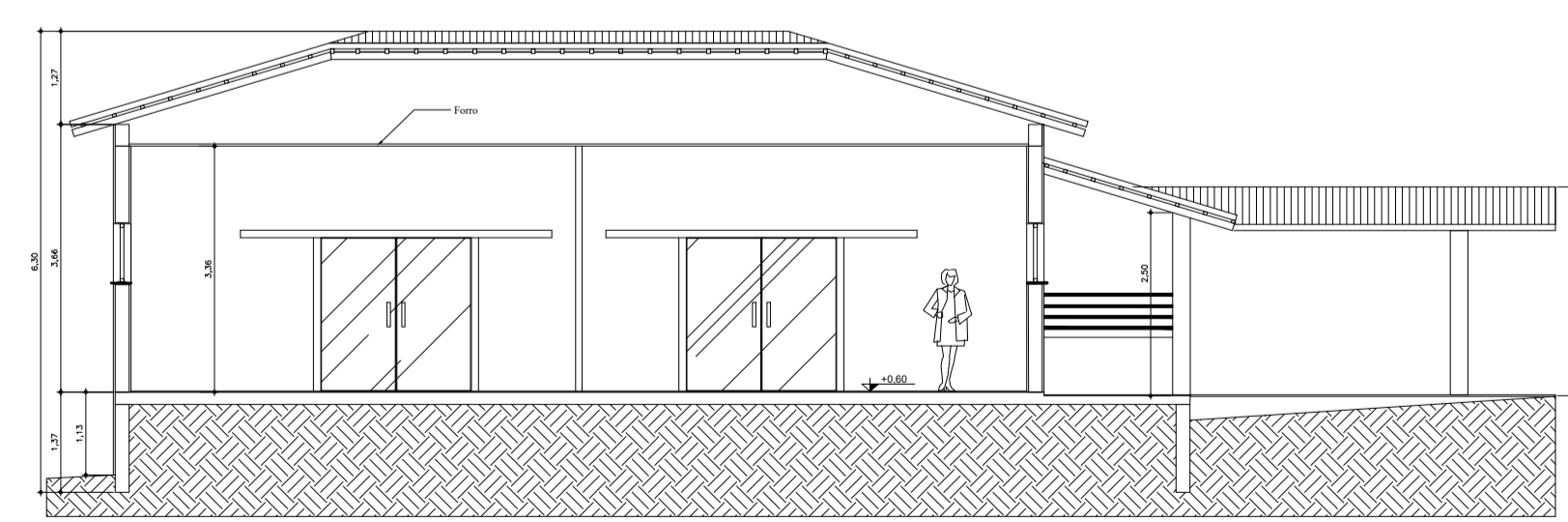
LEGENDA

	À construir - 155,53 m <sup>2</sup>
	Existente - 1607,80 m <sup>2</sup>
	À demolir - 8,17 m <sup>2</sup>

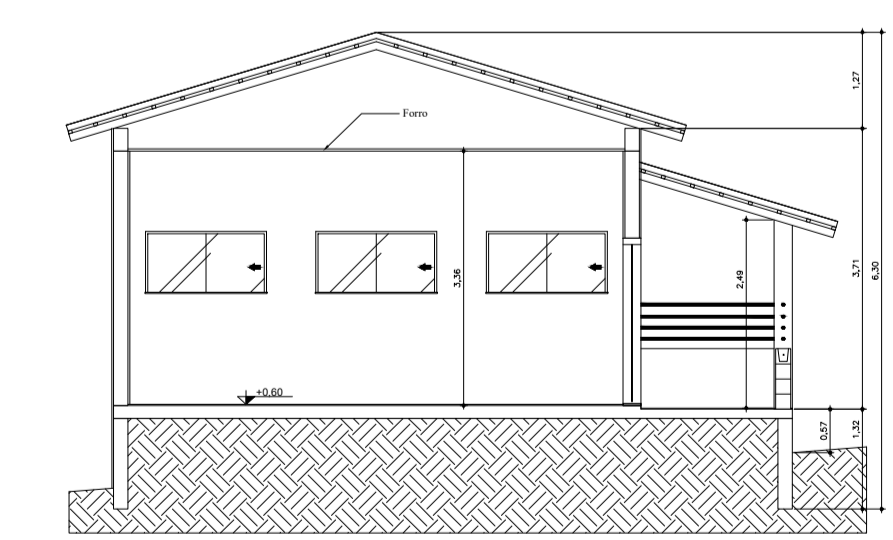
LOCALIZAÇÃO SEM ESCALA



VISTA 01  
ESCALA 1/100



CORTE A-A  
ESCALA 1/100



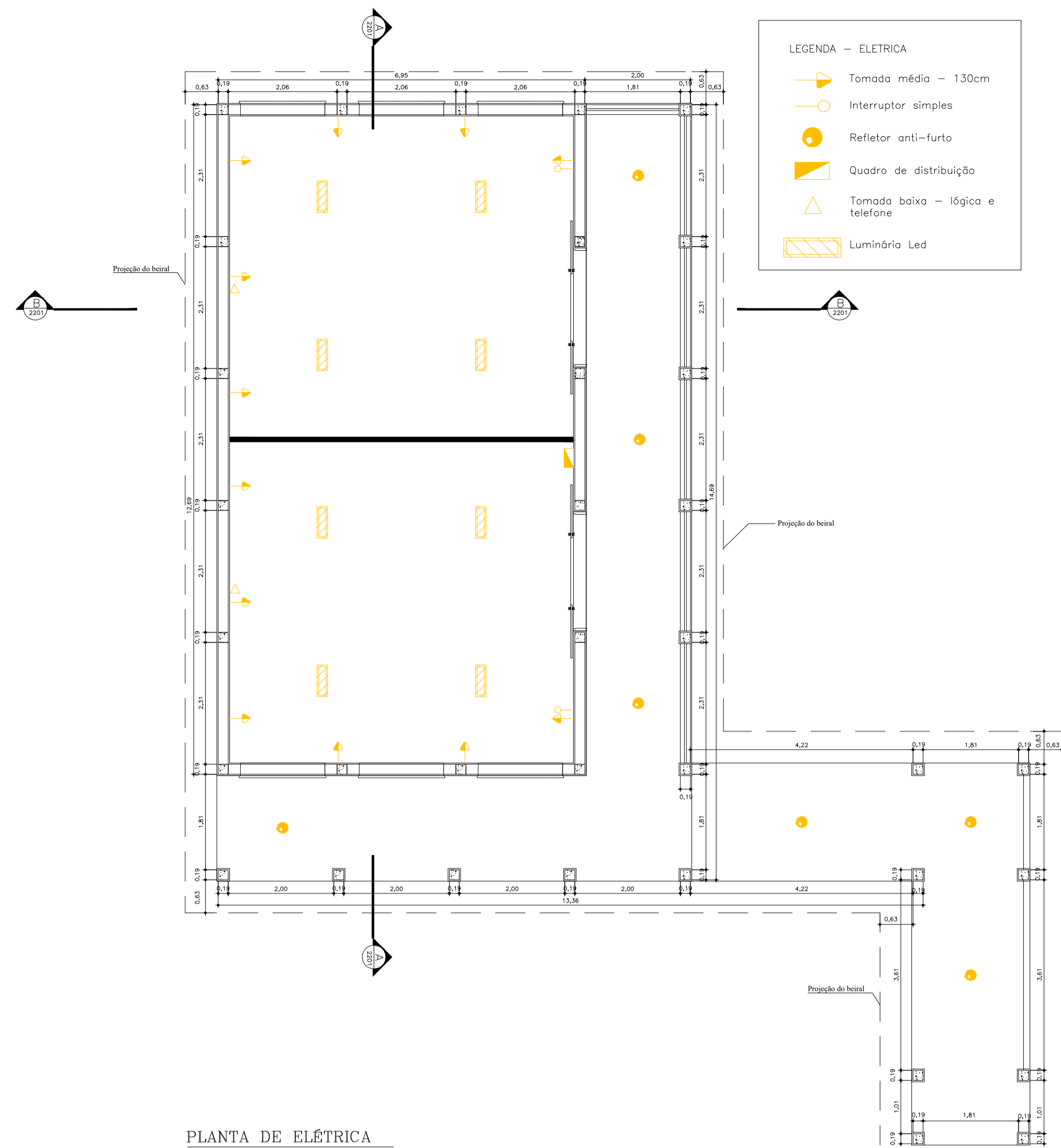
CORTE B-B  
ESCALA 1/100

<p>PREFEITURA DO MUNICÍPIO DE PILAR DO SUL SECRETARIA DE OBRAS INFRAESTRUTURA E URBANISMO END: RUA JOÃO BATISTA RIBEIRO Nº295 - CENTRO - PILAR DO SUL-SP CEP:18.185-000 - TEL: (15) 3278-2526</p>			
local	E.M.E.E. "PROFª EDNA APARECIDA FERREIRA"	RMS Espaço de Convivência - Escola especial - Edna Ap Ferreira.dwg	
endereço	AV. MIGUEL PETRERE, Nº 1.564 - BAIRRO CAMPO GRANDE		
assunto	PROJETO BÁSICO: IMPLANTAÇÃO, PLANTAS, VISTA, CORTES	data	Maio/2024
objeto	CONSTRUÇÃO DE SALAS DE CONVIVÊNCIA - E.M.E.E. "PROFª EDNA APARECIDA FERREIRA"	estado	IND
		responsável	ARQ. TALITA 01/02
CAMPO DE APROVAÇÃO			

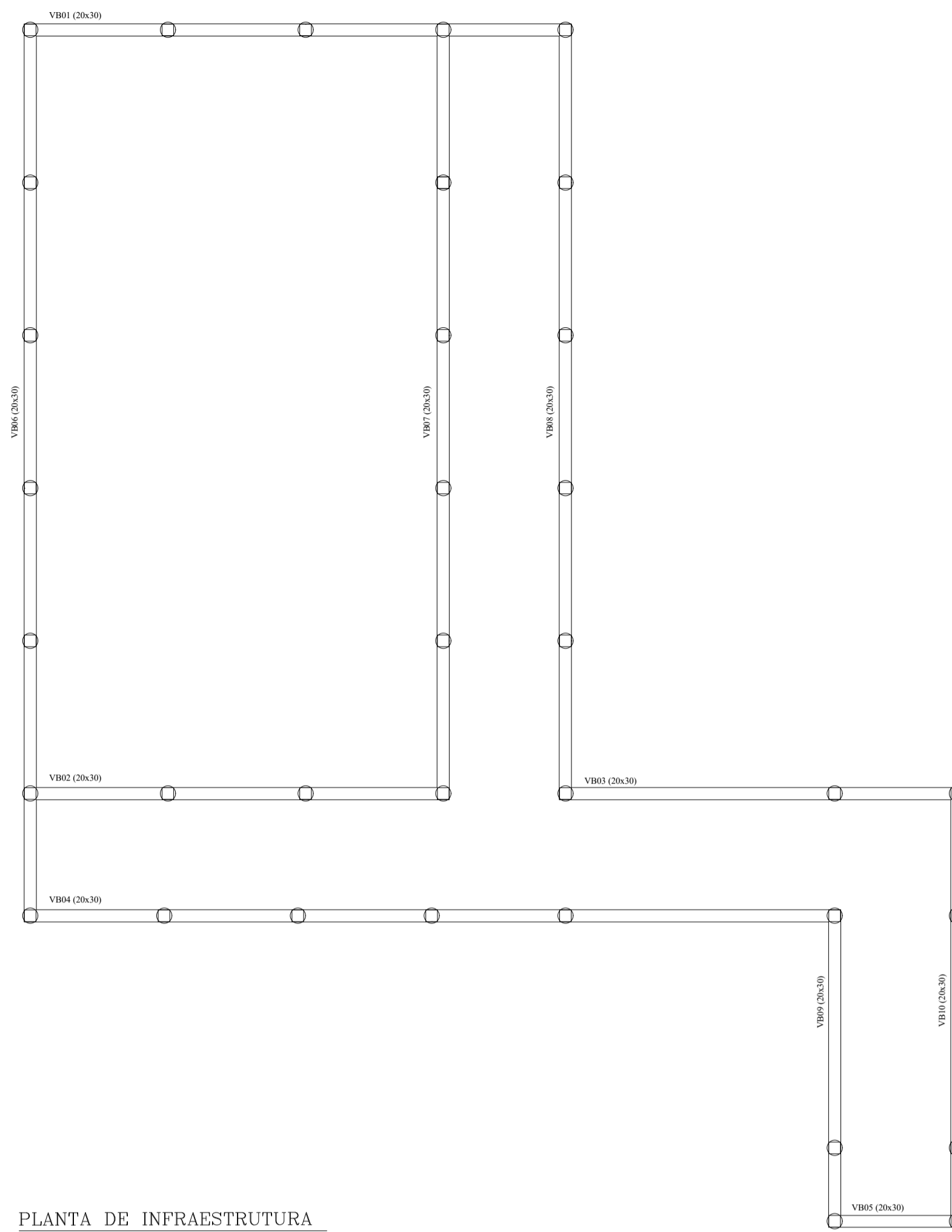
ARQ. TALITA PEIXOTO DOS SANTOS  
ARQUITETA E URBANISTA  
CAU: A110016 - 5

ENG. CIVIL EDUARDO OLIVEIRA DOS SANTOS JUNIOR  
SECRETÁRIO DE OBRAS, INFRAESTRUTURA E URBANISMO  
CREA/SP: 5069244515

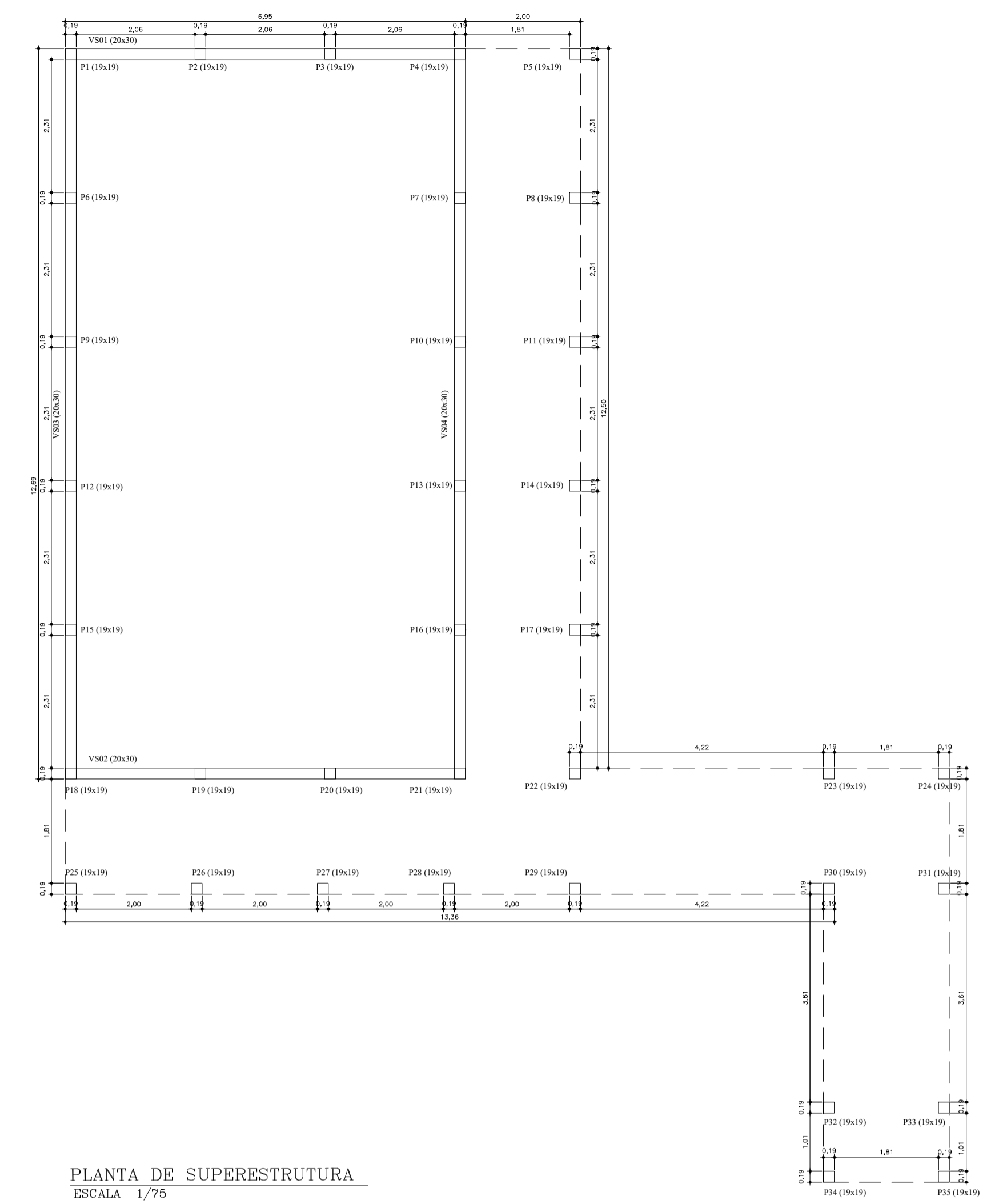
MARCO AURÉLIO SOARES  
PREFEITO MUNICIPAL



PLANTA DE ELÉTRICA  
ESCALA 1/75

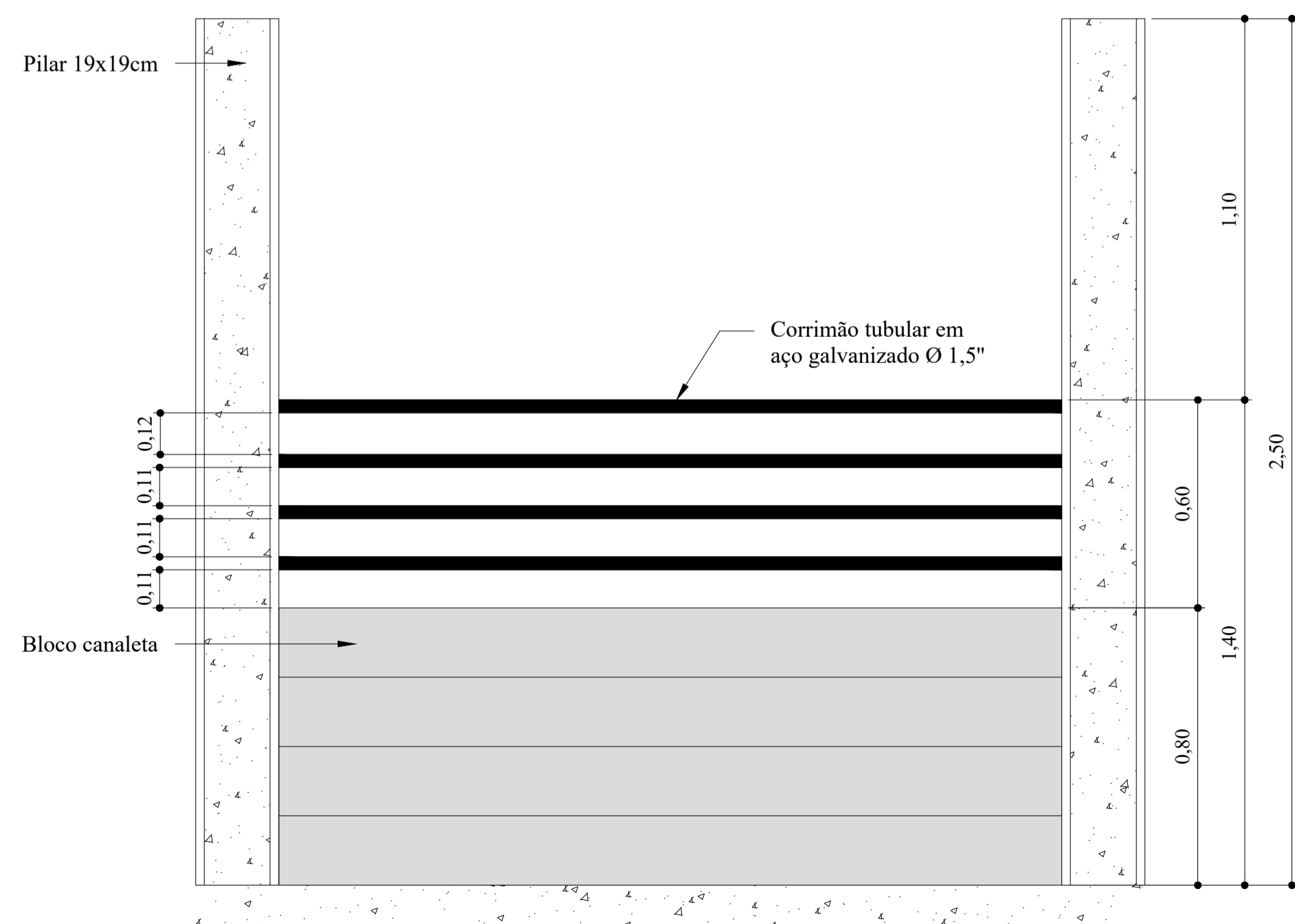


PLANTA DE INFRAESTRUTURA  
ESCALA 1/75

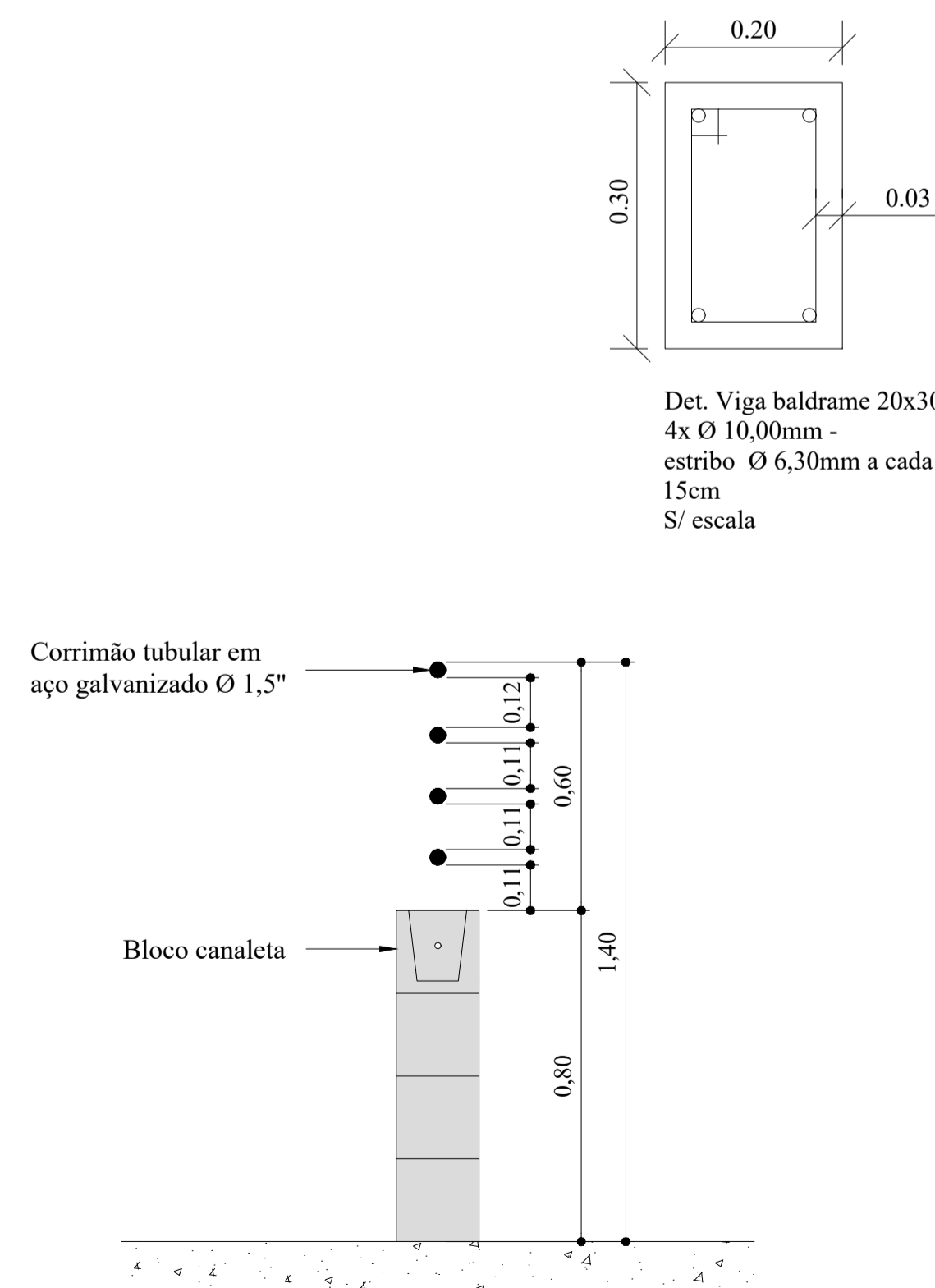


PLANTA DE SUPERESTRUTURA  
ESCALA 1/75

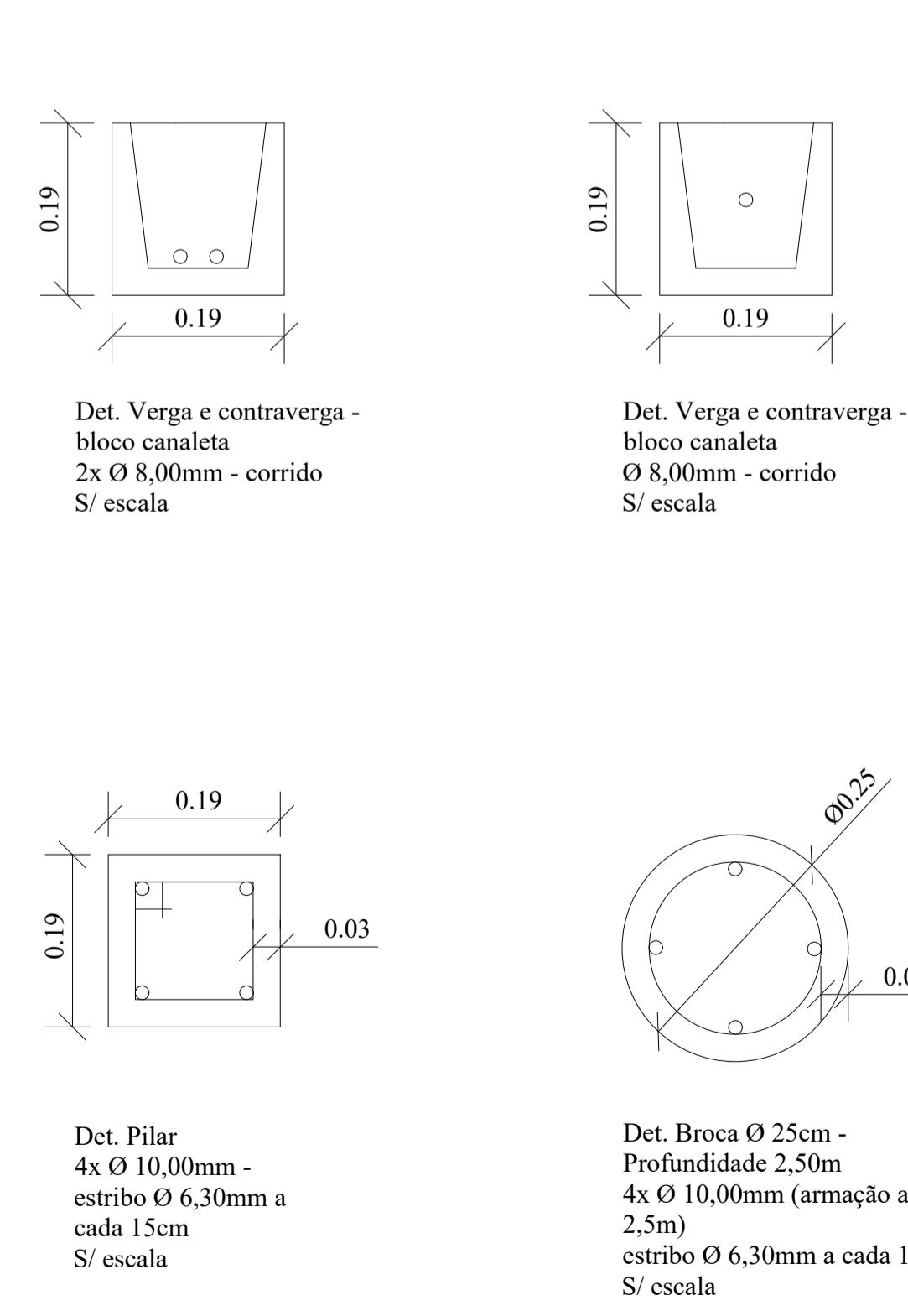
LOCALIZAÇÃO SEM ESCALA



DET. GUARDA-CORPO  
S/ ESCALA



DET. GUARDA-CORPO - CORTE  
S/ ESCALA



PREFEITURA DO MUNICÍPIO DE PILAR DO SUL  
SECRETARIA DE OBRAS INFRAESTRUTURA E URBANISMO  
END: RUA JOÃO BATISTA RIBEIRO Nº 295 - CENTRO - PILAR DO SUL-SP  
CEP: 18.185-000 - TEL: (15) 3278-2526

local: E.M.E.E. "PROFª EDNA APARECIDA FERREIRA" RRS "Espaço de Convivência - Escola especial - Edna Ap Ferreira.dwg"

endereço: AV. MIGUEL PETRERE, Nº 1.564 - BAIRRO CAMPO GRANDE

assunto: PROJETO BÁSICO: ELÉTRICA, INFRAESTRUTURA, SUPERESTRUTURA data: Maio/2024 escala: IND folha: ARQ

objeto: CONSTRUÇÃO DE SALAS DE CONVIVÊNCIA - E.M.E.E. "PROFª EDNA APARECIDA FERREIRA" responsável: ARQ. TALITA 02/02

CAMPO DE APROVAÇÃO

ARQ. TALITA PEIXOTO DOS SANTOS  
ARQUITETA E URBANISTA  
CAU: A110016 - 5

ENG. CIVIL EDUARDO OLIVEIRA DOS SANTOS JUNIOR  
SECRETÁRIO DE OBRAS, INFRAESTRUTURA E URBANISMO  
CREA/SP: 5069244515

MARCO AURÉLIO SOARES  
PREFEITO MUNICIPAL