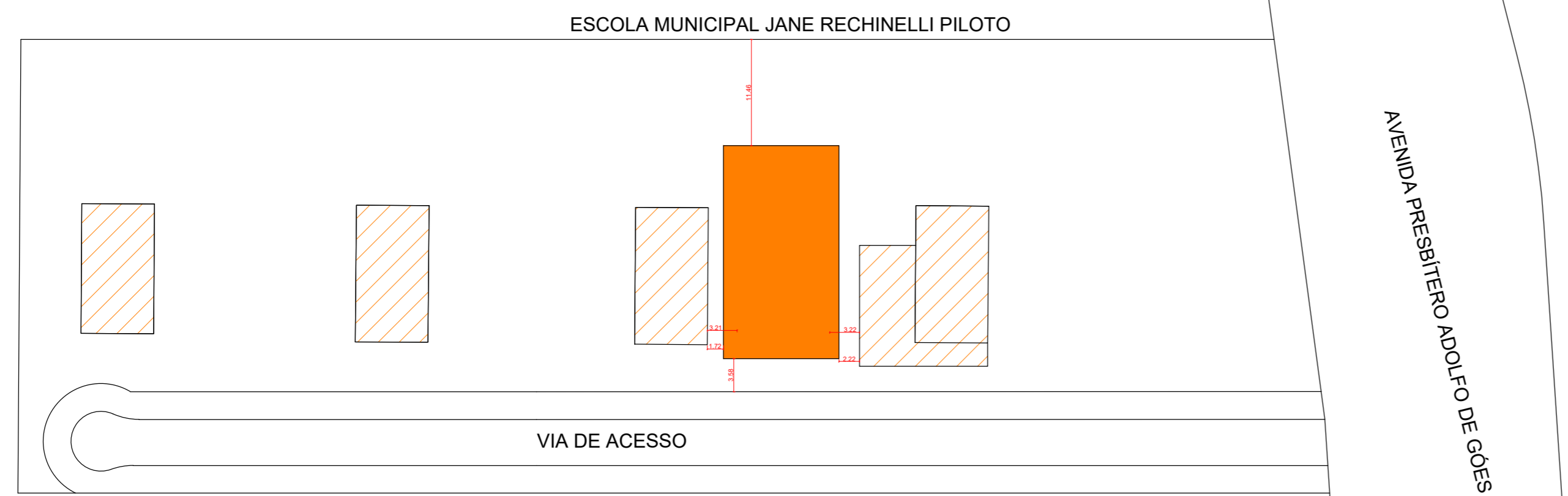
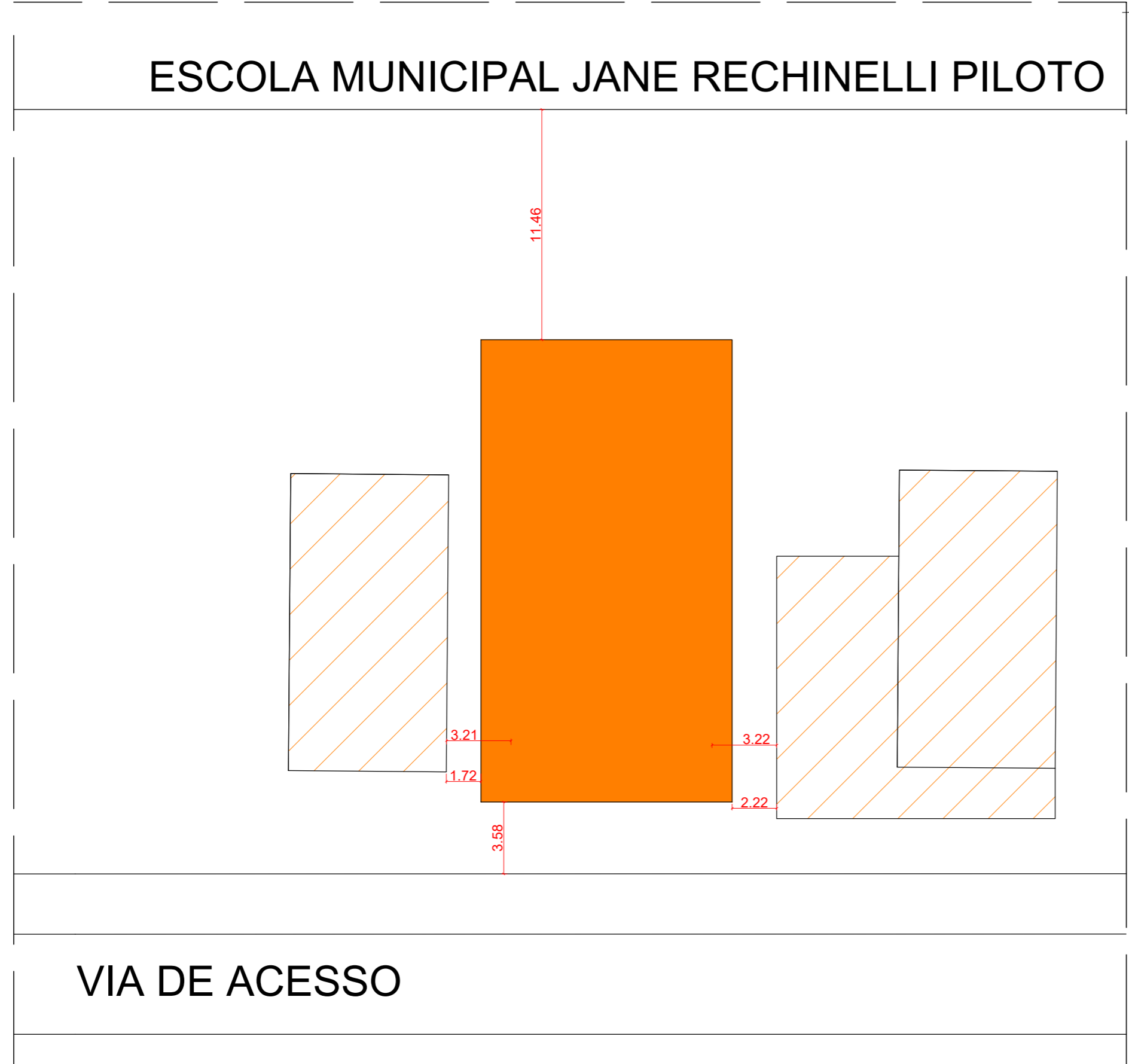


**LEGENDA:**



IMPLANTAÇÃO SEM ESCALA



DETALHE DA IMPLANTAÇÃO SEM ESCALA

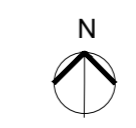
PROJETO BÁSICO FOLHA 1/4

ASSUNTO : CONSTRUÇÃO DE GALPÃO  
CRAS – CENTRO DE REFERÊNCIA DE ASSISTÊNCIA SOCIAL

PROPR. : PREFEITURA MUNICIPAL DE PILAR DO SUL – SP

LOCAL : AVENIDA PRESBITERO ADOLFO DE GÓES  
JARDIM NOVA PILAR – MUNICÍPIO DE PILAR DO SUL – SP

SITUAÇÃO SEM ESCALA ESCALA INDICADAS DATA NOVEMBRO/2023



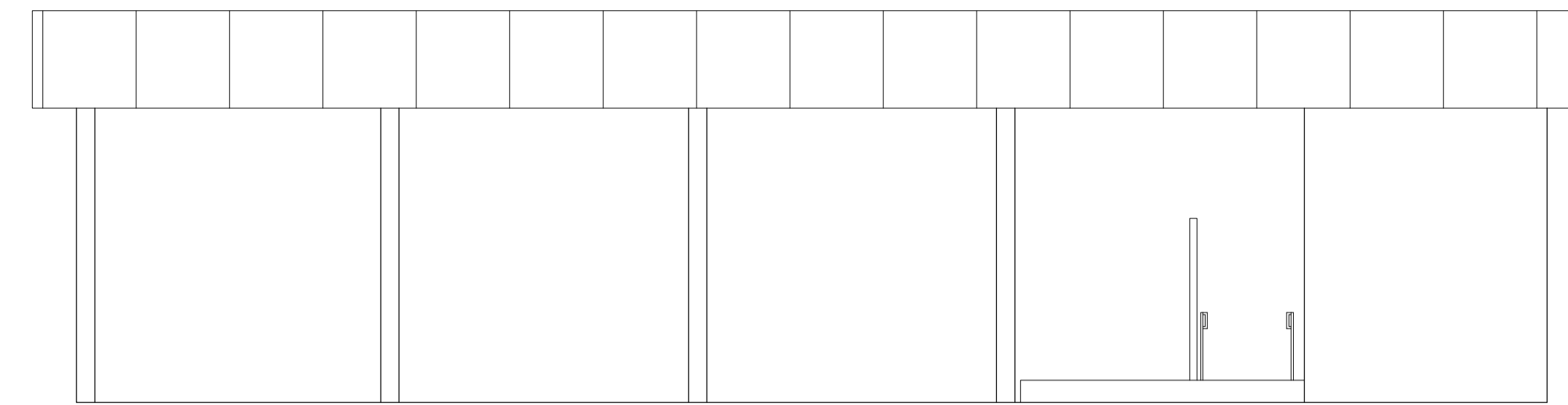
EDUARDO OLIVEIRA DOS SANTOS JUNIOR  
Eng. Civil – CREA/SP:5069244515  
Secretário de Obras, Infraestrutura e Urbanismo

ÁREAS  
GALPÃO À CONSTRUIR=200,00m<sup>2</sup>

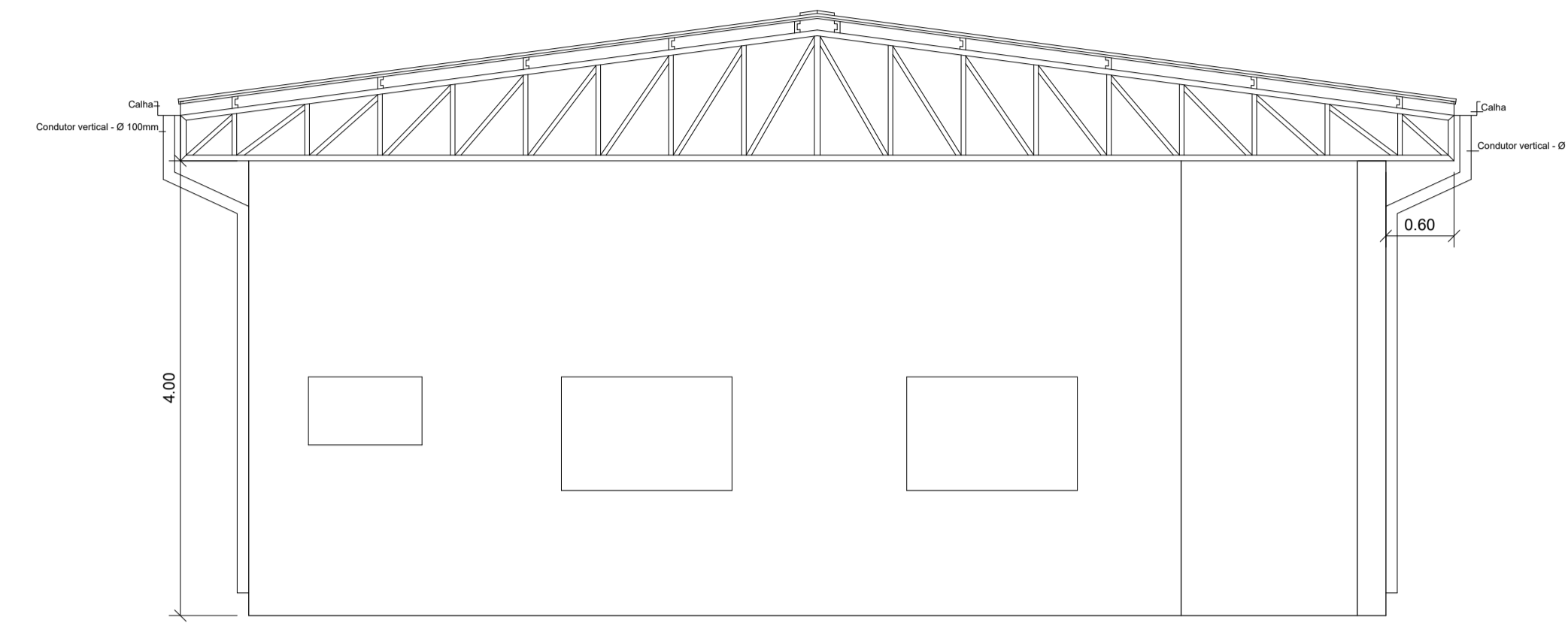
TALITA PEIXOTO DOS SANTOS  
Arquiteta e Urbanista CAU/SP:A110016-5

Desenhista:  
Neiviton Silva  
Técnico em Edificações

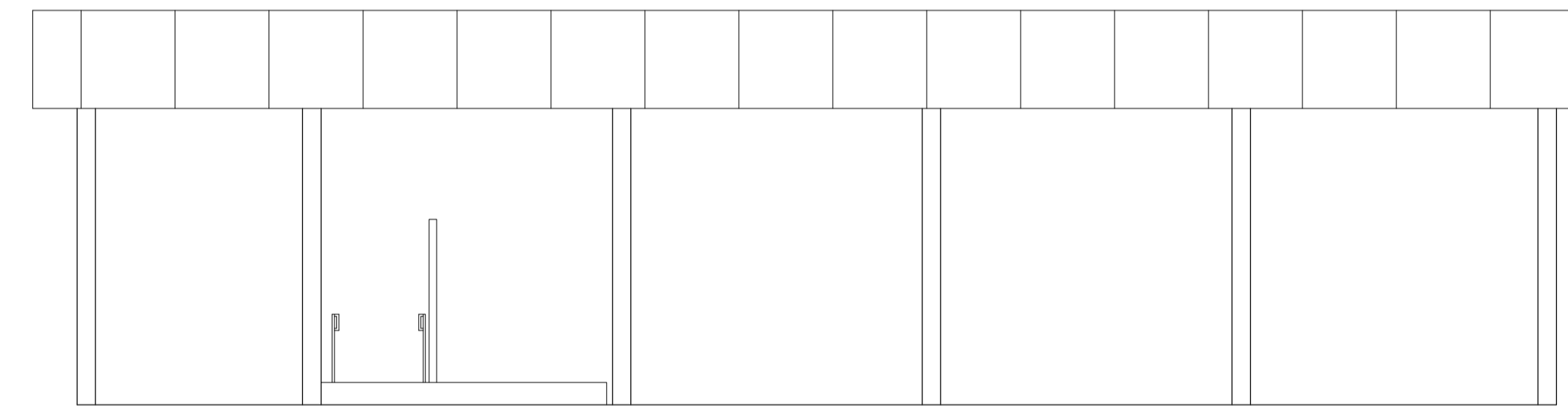
VISTAS



VISTA 2  
Esc. 1/75

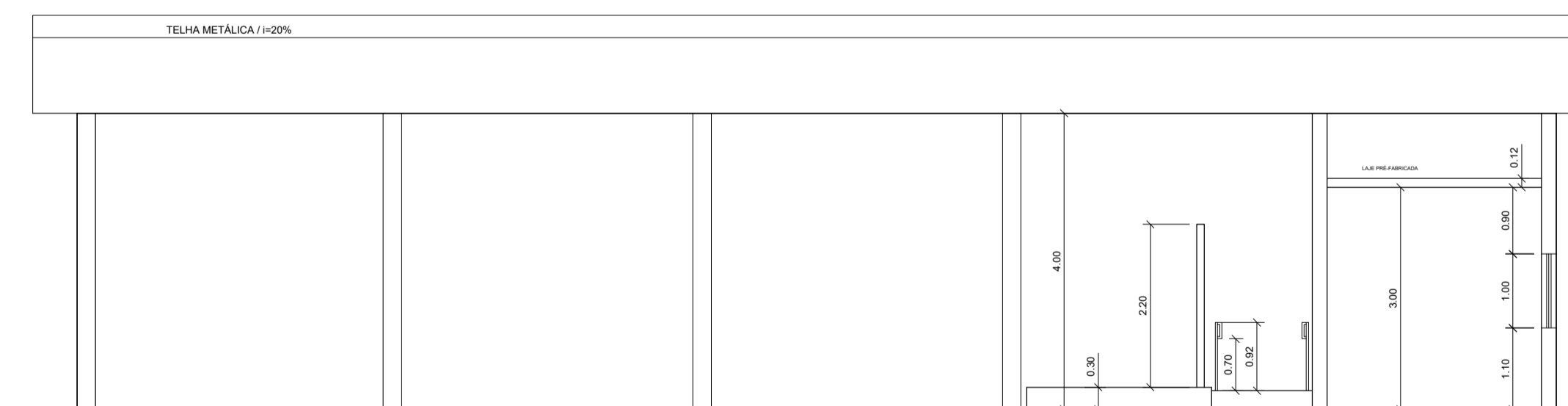


VISTA 3  
Esc. 1/50

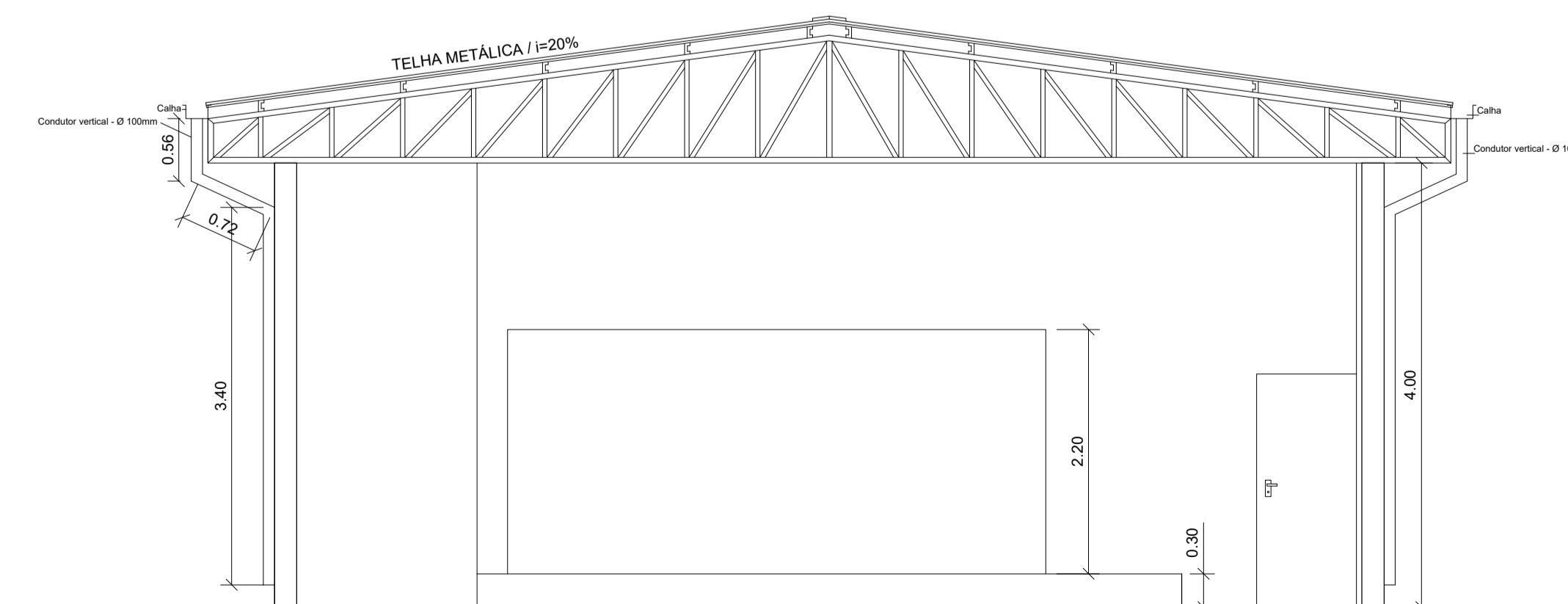


VISTA 4  
Esc. 1/75

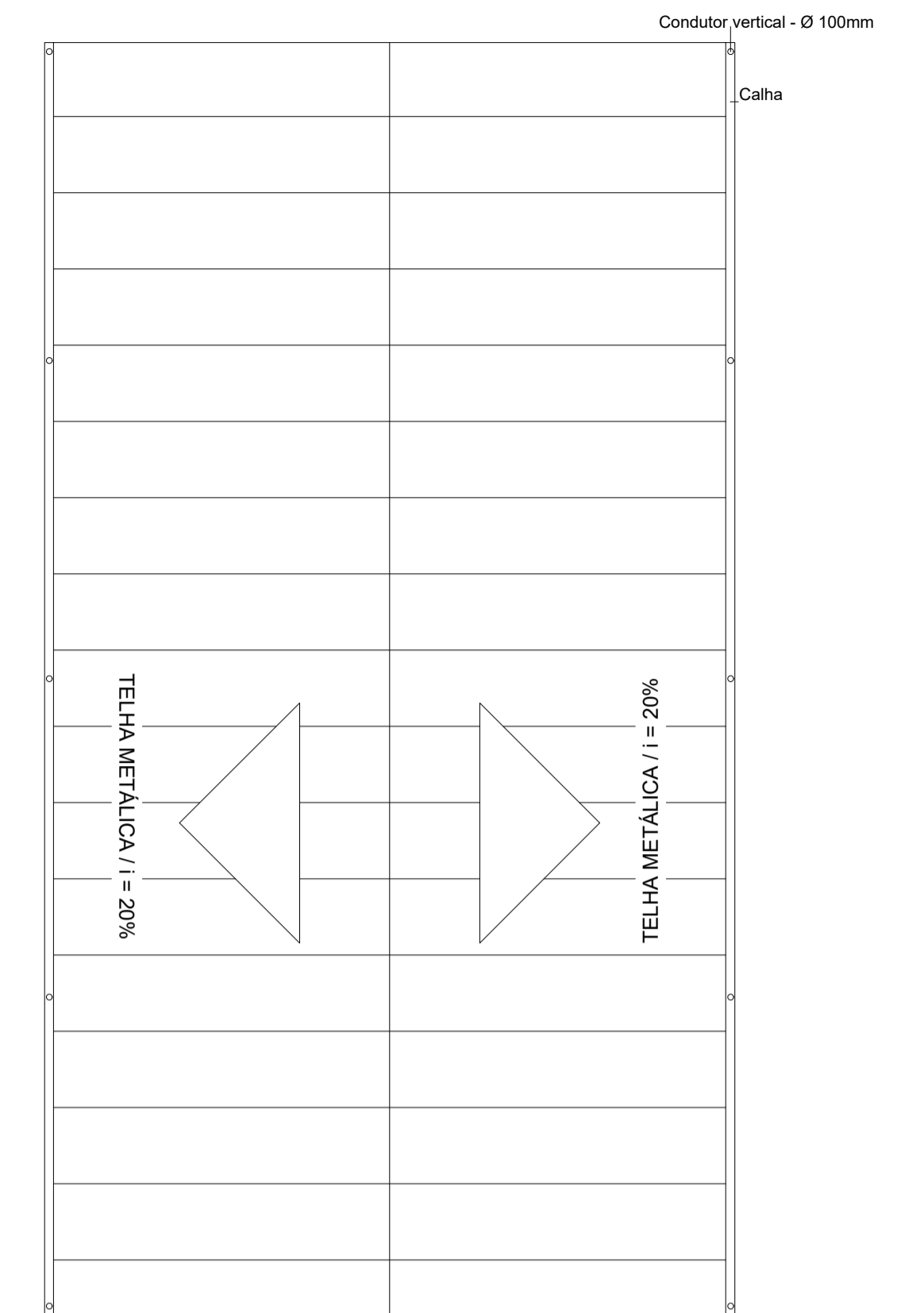
CORTES



CORTE A-A  
Esc. 1/75

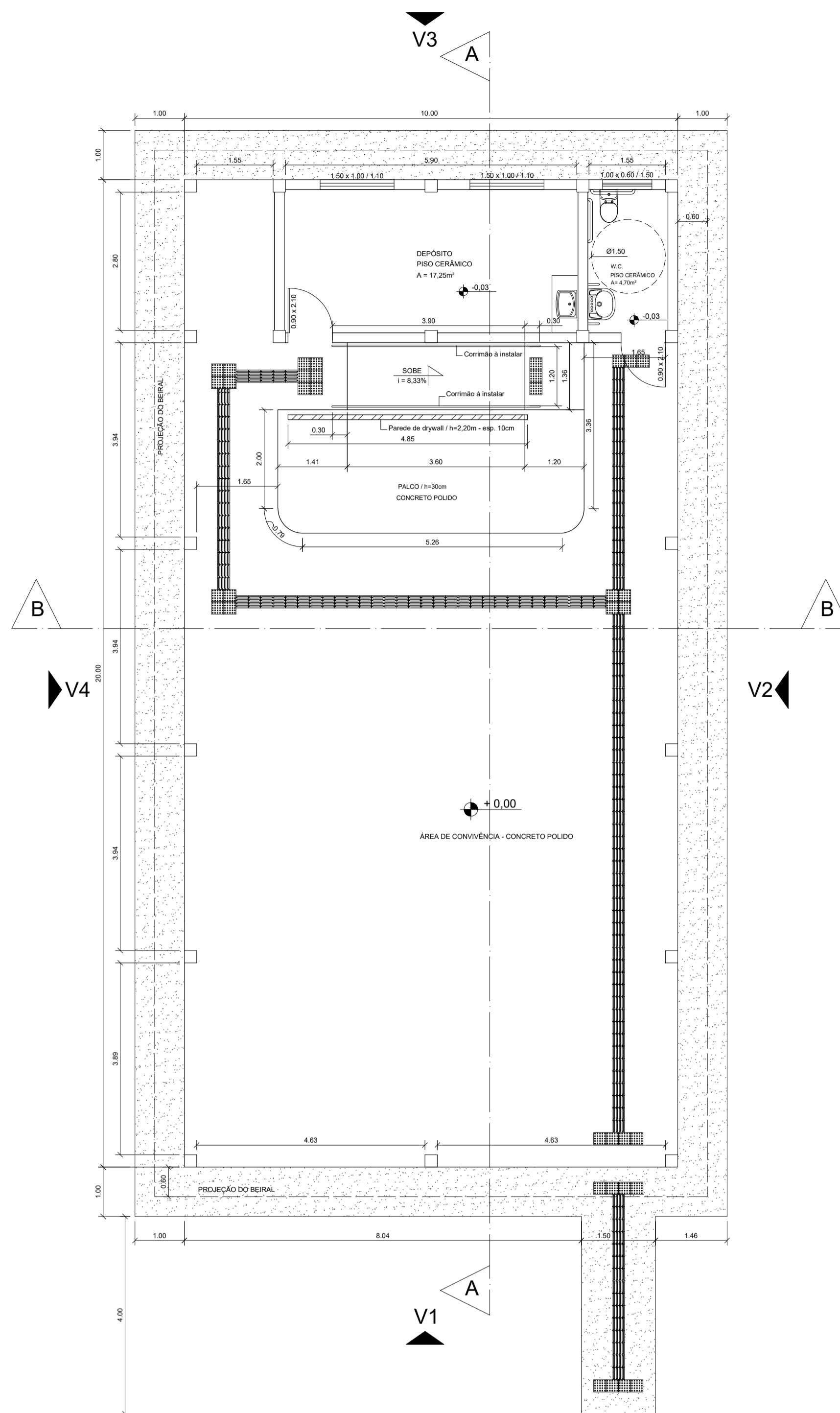


CORTE B-B  
Esc. 1/50

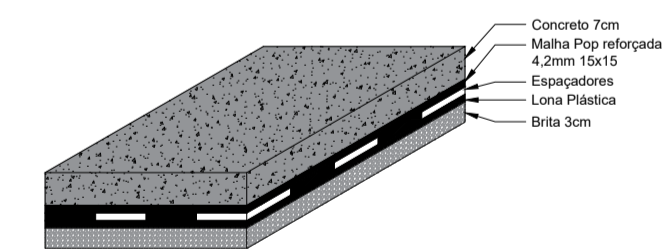


PLANTA DE COBERTURA  
Esc. 1/100

Notas:  
-Todas as janelas serão dispostas de grades na face externa.  
-Os banheiros e o depósito serão dispostos de revestimento cerâmico.

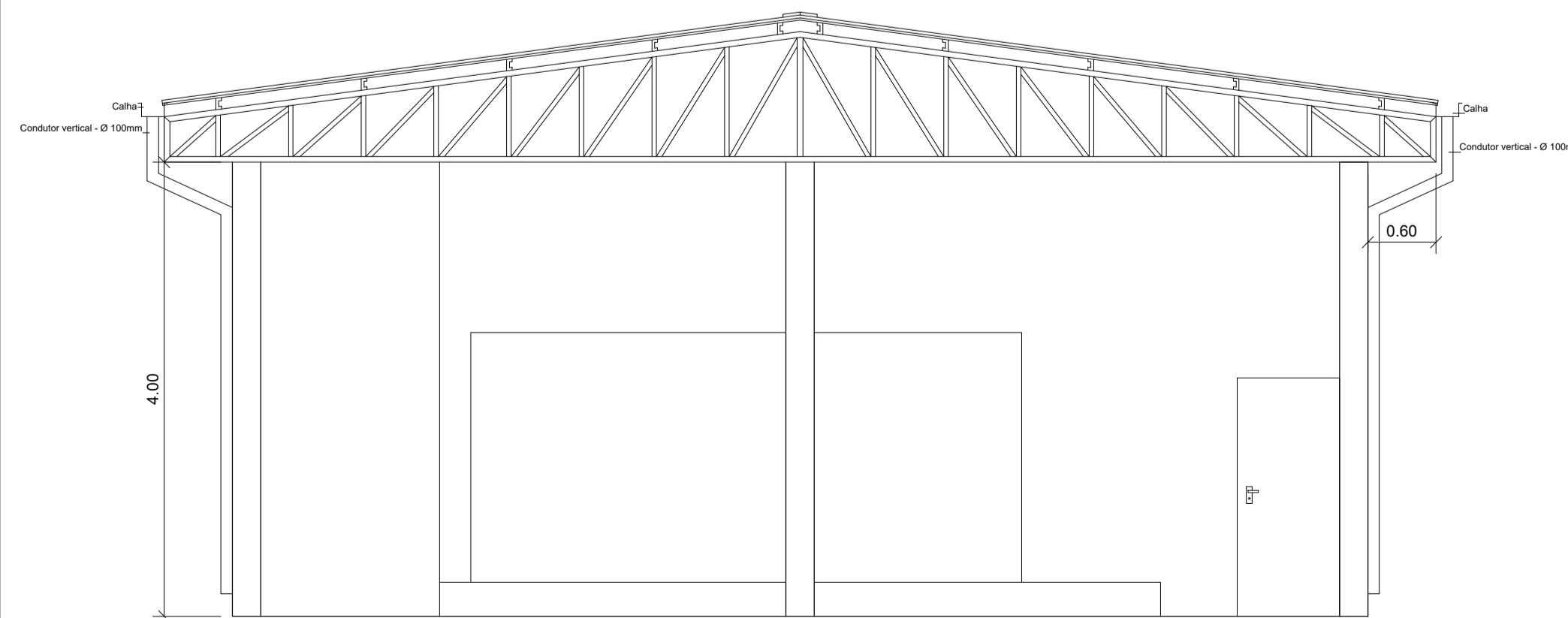


PLANTA BAIXA  
Esc. 1/75



DET. ÁREA DE CONVIVÊNCIA E PALCO  
S/ Escala

VISTAS



VISTA 1  
Esc. 1/50

PROJETO BÁSICO

FOLHA 2/4

ASSUNTO : CONSTRUÇÃO DE GALPÃO  
CRAS – CENTRO DE REFERÊNCIA DE ASSISTÊNCIA SOCIAL  
PROPR. : PREFEITURA MUNICIPAL DE PILAR DO SUL – SP  
LOCAL : AVENIDA PRESBITERO ADOLFO DE GÓES  
JARDIM NOVA PILAR – MUNICÍPIO DE PILAR DO SUL – SP

ESCALA INDICADAS DATA NOVEMBRO/2023

SITUAÇÃO SEM ESCALA

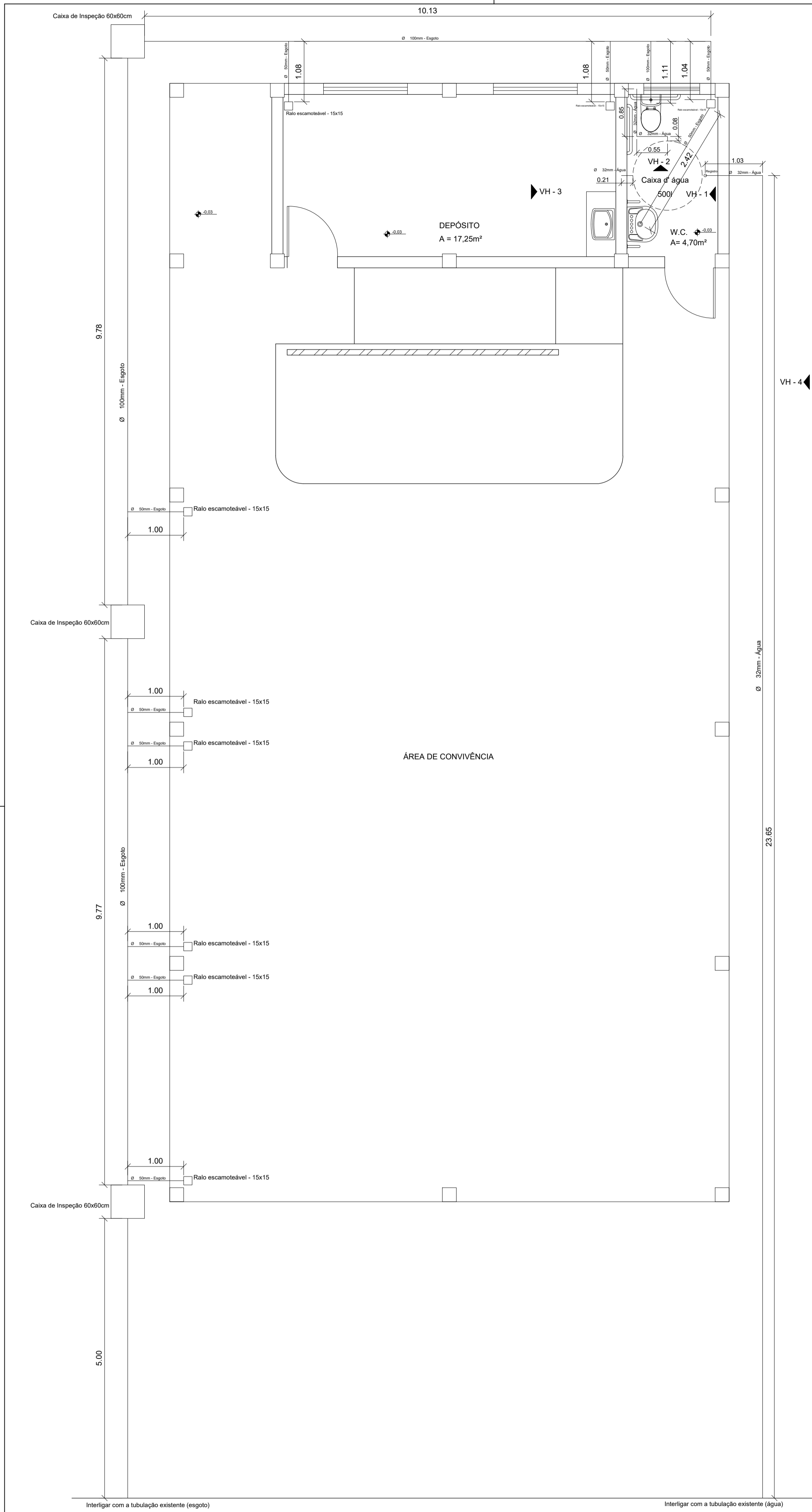


EDUARDO OLIVEIRA DOS SANTOS JUNIOR  
Eng. Civil – CREA/SP:5069244515  
Secretário de Obras, Infraestrutura e Urbanismo

ÁREAS  
GALPÃO A CONSTRUIR=200,00m²

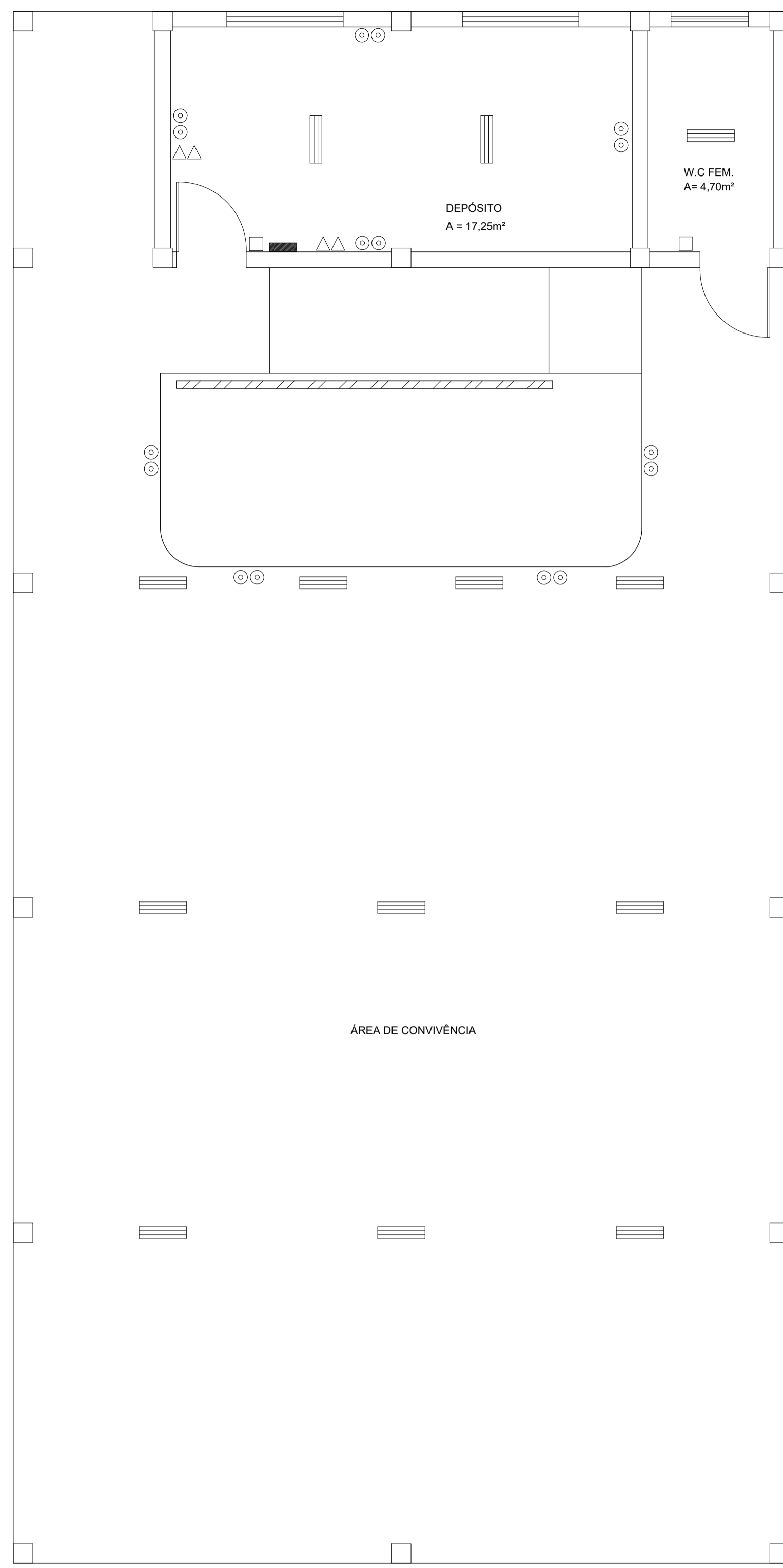
TALITA PEIXOTO DOS SANTOS  
Arquiteta e Urbanista CAU/SP:A110016-5

Desenhista:  
Návikton Silva  
Técnico em Edificações



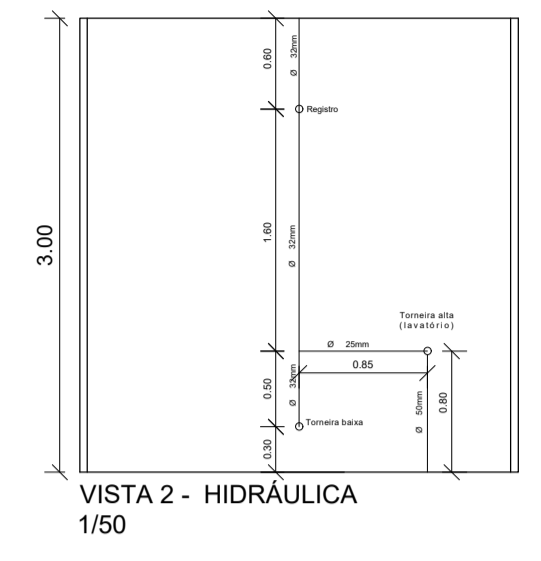
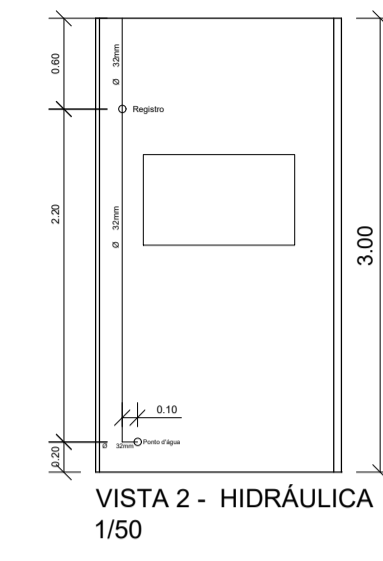
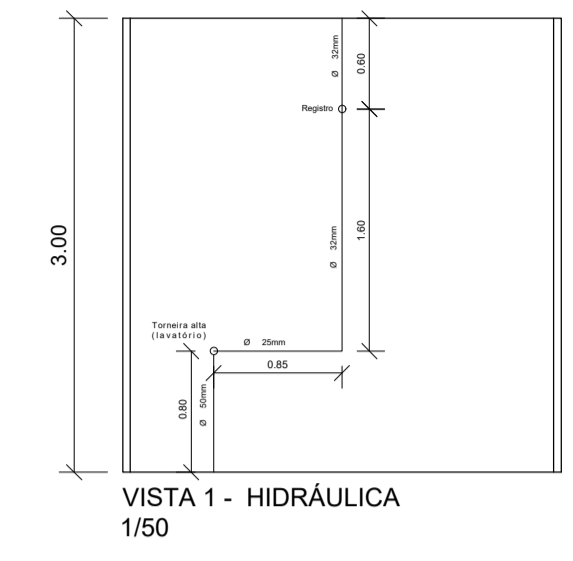
PLANTA HIDROSSANITÁRIA  
Esc. 1/50

- Tubulação de Esgoto
- Tubulação de água



PLANTA ELÉTRICA  
Esc. 1/50

- Tomada baixa dupla - 10/20A
- Interruptor + Tomada 10A
- Tomada baixa - lógica e telefone
- Luminária LED - interna
- Quadro (energia - lógica/telefone)



ASSUNTO : CONSTRUÇÃO DE GALPÃO  
CRAS – CENTRO DE REFERÊNCIA DE ASSISTÊNCIA SOCIAL

PROPR. : PREFEITURA MUNICIPAL DE PILAR DO SUL – SP

LOCAL : AVENIDA PRESBITERO ADOLFO DE GÓES  
JARDIM NOVA PILAR – MUNICÍPIO DE PILAR DO SUL – SP

ESCALA INDICADAS DATA NOVEMBRO/2023



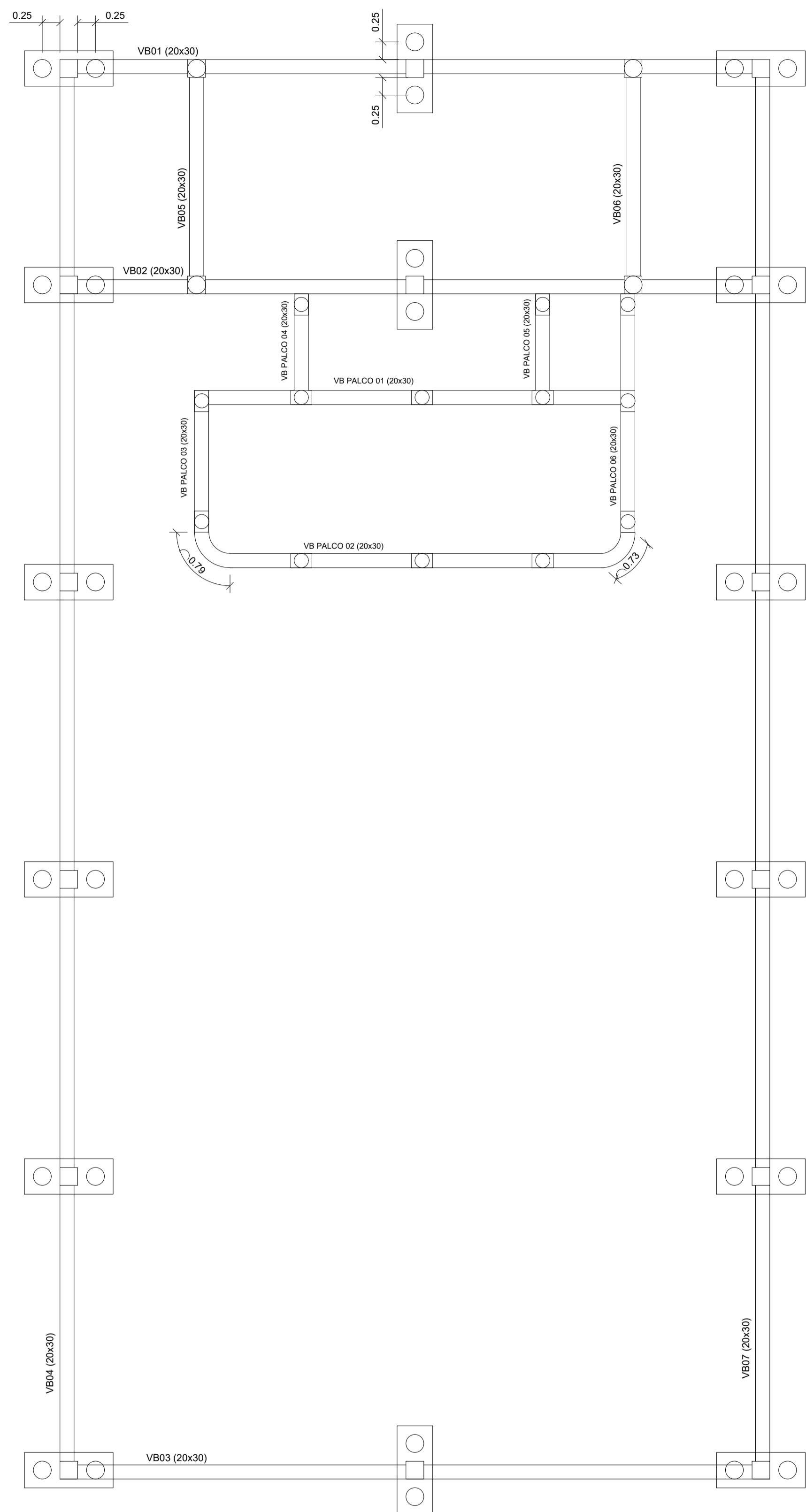
ÁREAS  
GALPÃO A CONSTRUIR=200,00m²

EDUARDO OLIVEIRA DOS SANTOS JUNIOR  
Eng. Civil – CREA/SP:5069244515  
Secretário de Obras, Infraestrutura e Urbanismo

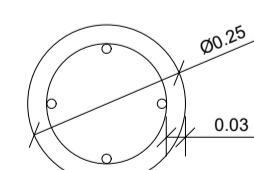
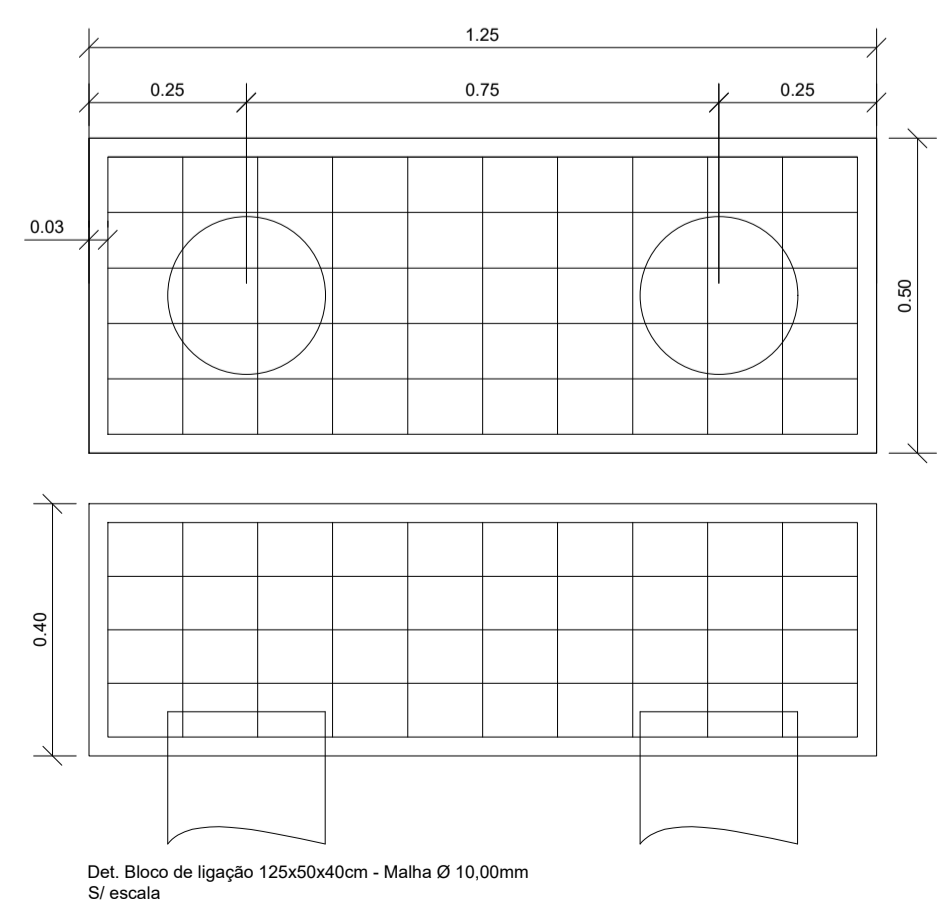
TALITA PEIXOTO DOS SANTOS  
Arquiteta e Urbanista CAU/SP:A110016-5

Desenhista:  
Návikton Silva  
Técnico em Edificações

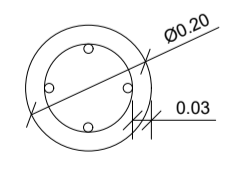




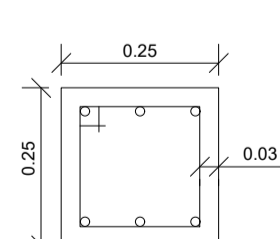
PLANTA de FUNDAÇÃO  
Esc. 1/50



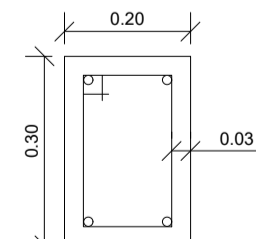
Det. Estaca Ø 25cm - Profundidade 7,00m  
4x Ø 10,00mm (armação até 5,00m) - estribo Ø 6,30mm a cada 15cm  
Sf escala



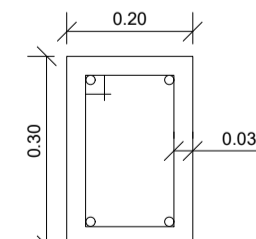
Det. Broca Palco Ø 20cm - Profundidade 1,50m  
4x Ø 10,00mm (armação até 1,00m) - estribo Ø 6,30mm a cada 15cm  
Sf escala



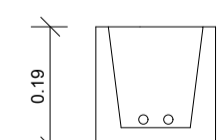
Det. Pilar 25x25  
6x Ø 12,50mm - estribo Ø 6,30mm a cada 15cm  
Sf escala



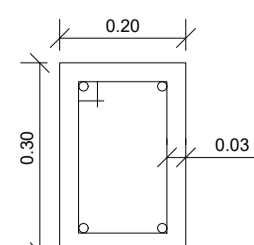
Det. Pilar palco 20x30  
4x Ø 10,00mm - estribo Ø 6,30mm a cada 15cm  
Sf escala



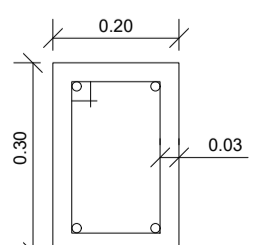
Det. Viga superior 20x30  
4x Ø 10,00mm - estribo Ø 6,30mm a cada 15cm  
Sf escala



Det. Viga/Contraverga e Viga respaldo (palco) - bloco canaleta  
2x Ø 8,00mm - corrimão  
Sf escala

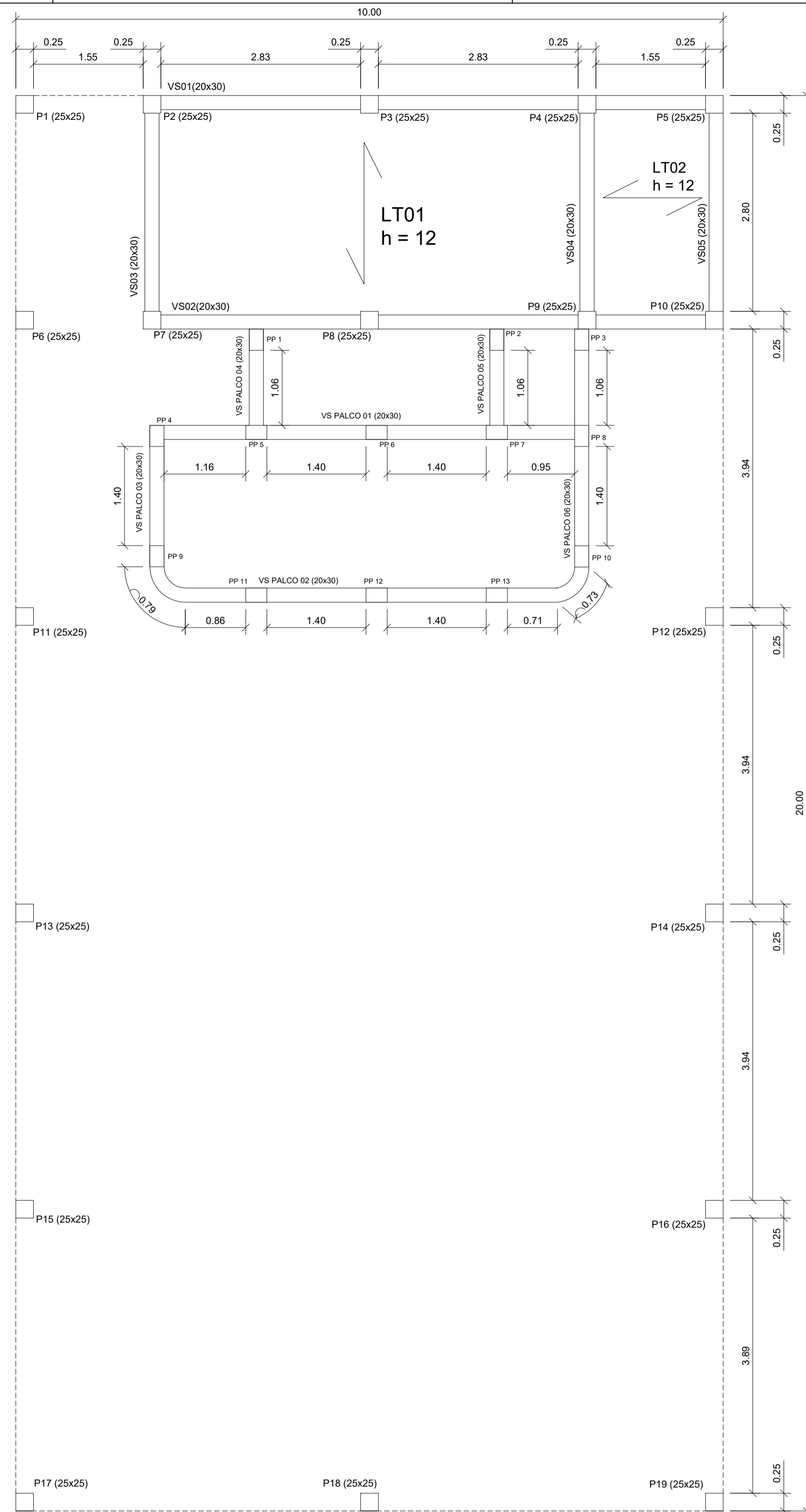


Det. Viga baldrame 20x30  
4x Ø 10,00mm - estribo Ø 6,30mm a cada 15cm  
Sf escala



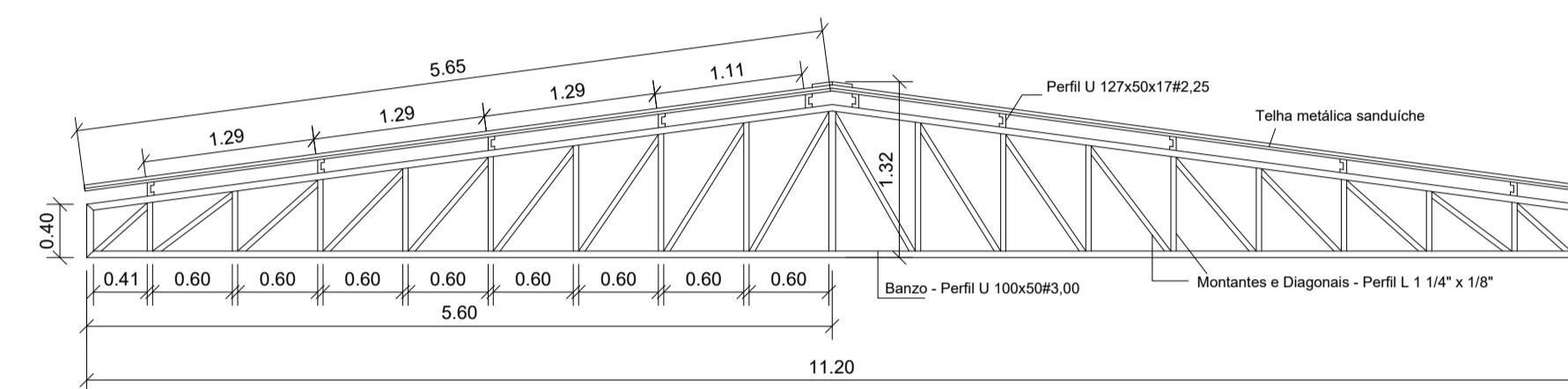
Det. Viga baldrame palco 20x30  
4x Ø 10,00mm - estribo Ø 6,30mm a cada 15cm  
Sf escala

PLANTA de SUPERESTRUTURA  
Esc. 1/50



- Notas:
- Todas as estacas possuem a mesma dimensão.
  - Todas as brocas do palco possuem a mesma dimensão.
  - Todas as vigas baldrame possuem a mesma dimensão, verificar detalhes.
  - Todos os pilares possuem a mesma dimensão.
  - Todos os pilares do palco possuem a mesma dimensão.
  - Todas as vigas superiores possuem a mesma dimensão.
  - Será executado bloco canaleta em toda extensão do palco (viga de respaldo), ver detalhe.

- Os trilhos da laje terão uma armadura adicional (armadura positiva) de Ø 6,30mm em toda sua extensão.
- Nas extremidades dos trilhos, utilizar barra adicional (armadura negativa) de Ø 6,30mm com comprimento de 80cm com dobra na viga.
- Utilizar armadura de distribuição em toda laje, malha pop reforçada Ø 4,2mm - 15x15.
- Serão executadas vergas em todas as janelas (na face superior).
- Serão executadas contravergas em todas as janelas (na face inferior).



Det. Estrutura Metálica - Orientativo  
Esc. 1/50

PROJETO BÁSICO

FOLHA 4/4

ASSUNTO : CONSTRUÇÃO DE GALPÃO  
CRAS – CENTRO DE REFERÊNCIA DE ASSISTÊNCIA SOCIAL

PROPR. : PREFEITURA MUNICIPAL DE PILAR DO SUL – SP

LOCAL : AVENIDA PRESBITERO ADOLFO DE GÓES  
JARDIM NOVA PILAR – MUNICÍPIO DE PILAR DO SUL – SP

ESCALA INDICADAS DATA NOVEMBRO/2023

SITUAÇÃO SEM ESCALA



EDUARDO OLIVEIRA DOS SANTOS JUNIOR  
Eng. Civil – CREA/SP:5069244515  
Secretário de Obras, Infraestrutura e Urbanismo

ÁREAS  
GALPÃO A CONSTRUIR=200,00m²

TALITA PEIXOTO DOS SANTOS  
Arquiteta e Urbanista CAU/SP:A110016-5

Desenhista:  
Návikton Silva  
Técnico em Edificações