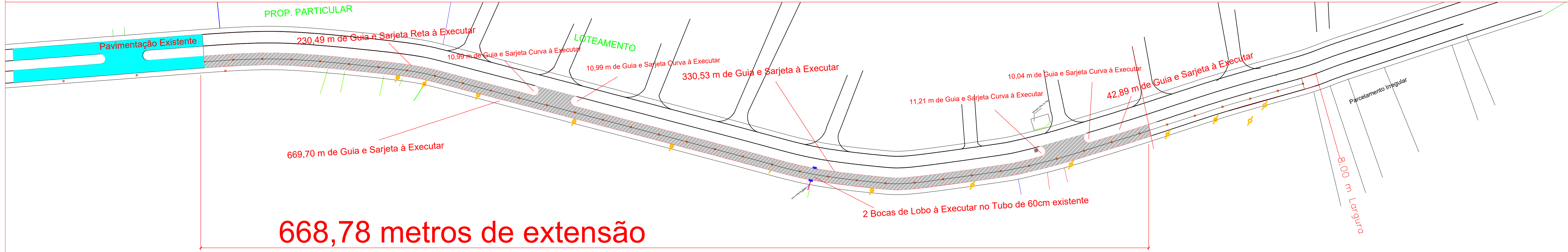
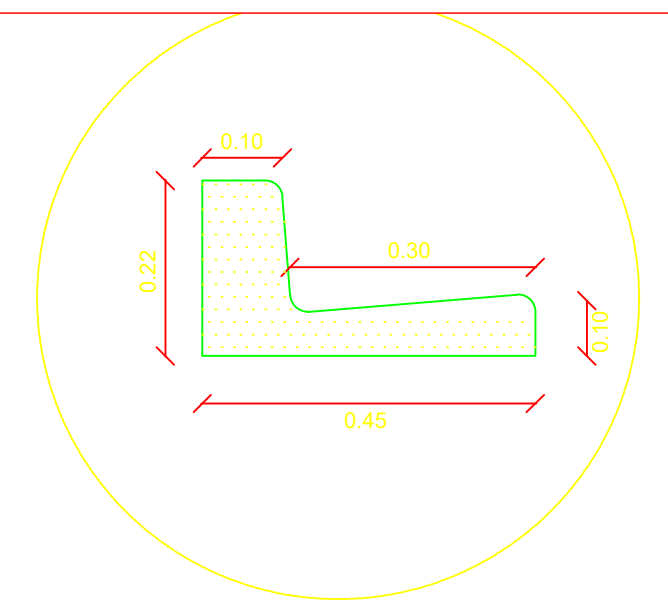
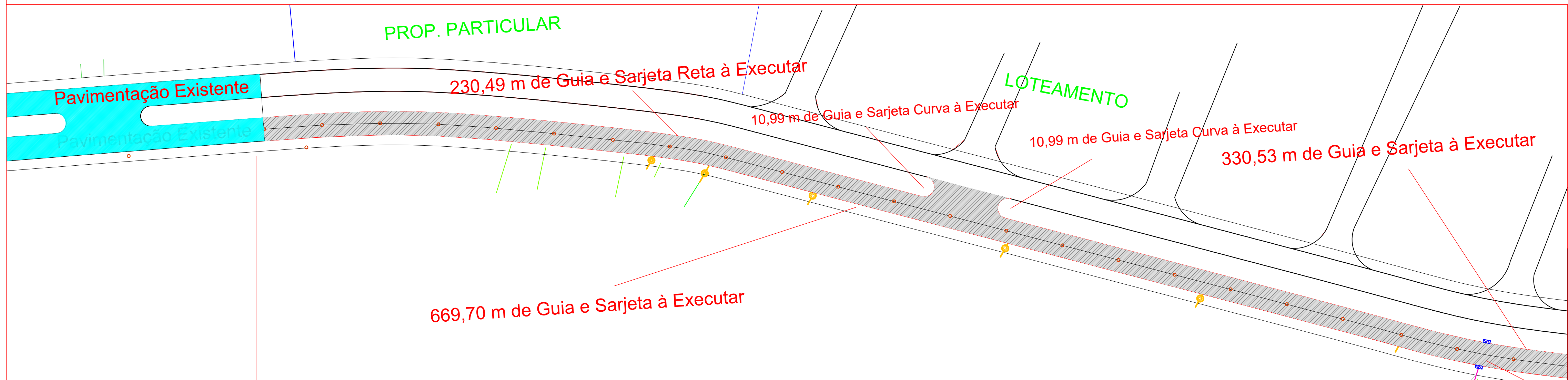


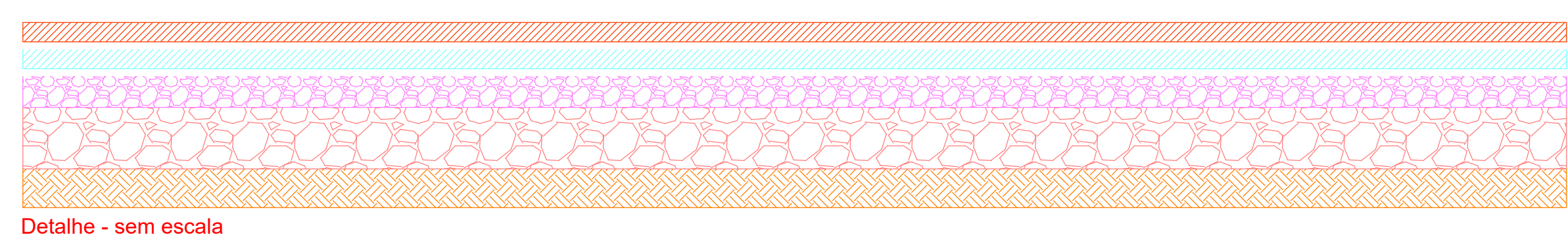
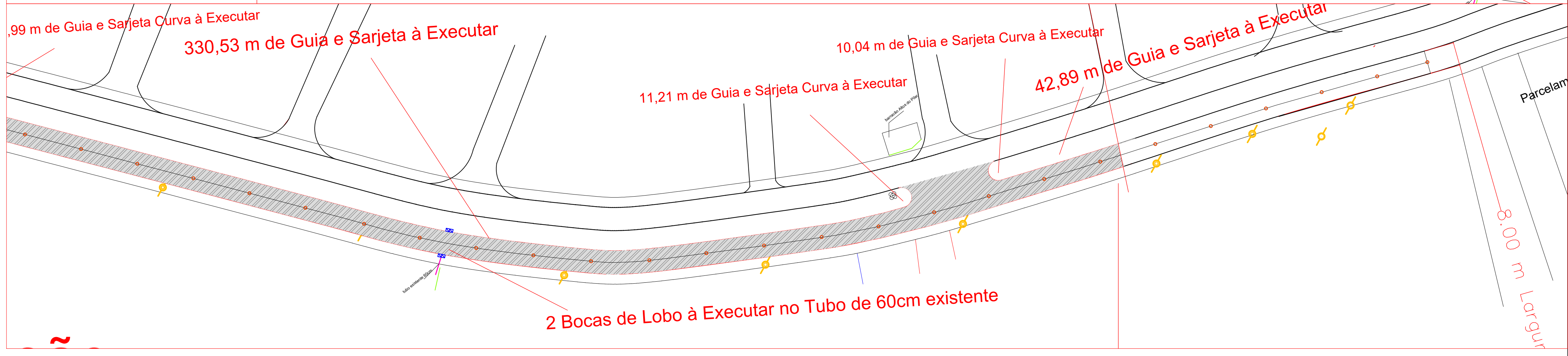
Corte da Avenida Padrão s/esc.



668,78 metros de extensão



Detalhe 1- Guia e sarjeta Sem escala



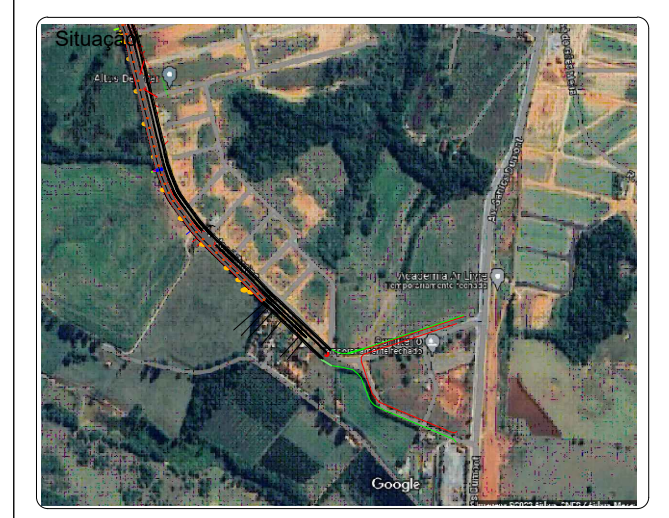
Detalhe - sem escala

LEGENDA

- Guias e sarjetas à executar - 1.315,92m
- ▨ Área à Ser Pavimentada = 5.159,15m²
- ▨ Área Base = 5.748,61m²
- Pavimentação Existente
- Obs.: Rede de Drenagem profunda será executada pelo município
- ▤ Boca de Lobo Dupla à Executar - 2 unidades

Título: PROJETO BÁSICO Folha: UN

Objetivo: PAVIMENTAÇÃO ASFÁLTICA
 Município: PILAR DO SUL - SP
 Proprietário: PREFEITURA MUNICIPAL DE PILAR DO SUL
 Local: AVENIDA JOSÉ RUGINE - BAIRRO GUAÇUZAL
 Escala: INDICADA Data: 11/2023



MARCO ALFREDO SOARES
PREFEITO MUNICIPAL

EDUARDO OLIVEIRA DOS SANTOS JUNIOR
SECRETÁRIO DE OBRAS, INFRAESTRUTURA E URBANISMO

Quadro de Áreas:
 Extensão à ser pavimentada = 668,78m
 Área à ser pavimentada = 5.159,15m²



PREFEITURA DE PILAR DO SUL
RUA TEN ALMEIDA
PILAR DO SUL - CEP - 18.185-000
(15) 3278-9700



CÓDIGO DE ACESSO
2EA8D00A2B02463E8B460783CD42271C

VERIFICAÇÃO DAS ASSINATURAS

Este documento foi assinado digitalmente/eletronicamente pelos seguintes signatários nas datas indicadas

Para verificar a validade das assinaturas acesse o link abaixo

<https://pilardosul.flowdocs.com.br:2096/public/assinaturas/2EA8D00A2B02463E8B460783CD42271C>