

1 - JARDIM VALE VERDE

- RUA THEOBALDO GOMES RIBEIRO
- RUA JOSÉ ANTONIO DA SILVA FILHO
- RUA PEDRO DE PAULA RODRIGUES
- RUA ANA DO AMOR DIVINO
- RUA MANOEL NUNES VIEIRA
- RUA BENEDITO DE OLIVEIRA ROSA FILHO

2 - JARDIM IPÊ

- RUA DANIELLE DE CASSIA GÓES MURAT
- RUA PEDRO NAZARIO MACHADO
- RUA CONCEIÇÃO TEIXEIRA DOS SANTOS
- RUA HILARIO RODRIGUES DE PAULA
- RUA PRESBITERO ANTONIO DIAS DA SILVA

- RUA ISALTINO VIEIRA
- RUA ANTONIO DE MATOS
- RUA ANIZIO JOSÉ DE JESUS

3 - JARDIM PINHEIRO

- RUA JOÃO PEDRO CORRÊA
- RUA GABRIEL RIBEIRO DE PAIVA
- RUA FRANCISCA ALVES NASCIMENTO
- RUA JAMIR DE ALMEIDA BUENO
- RUA OSWALDO NOGUEIRA PINTO
- RUA FRANCISCO FERREIRA DOS SANTOS
- RUA JOÃO FERREIRA DE CAMPOS
- RUA JOÃO DOMINGUES DO NASCIMENTO



PREFEITURA MUNICIPAL DE PILAR DO SUL

SECRETARIA DE OBRAS, INFRAESTRUTURA E URBANISMO

Título da Prancha: CROQUI DO MAPA DE LOCALIZAÇÃO – INSTALAÇÃO DE ILUMINAÇÃO PÚBLICA

Data 01/2021

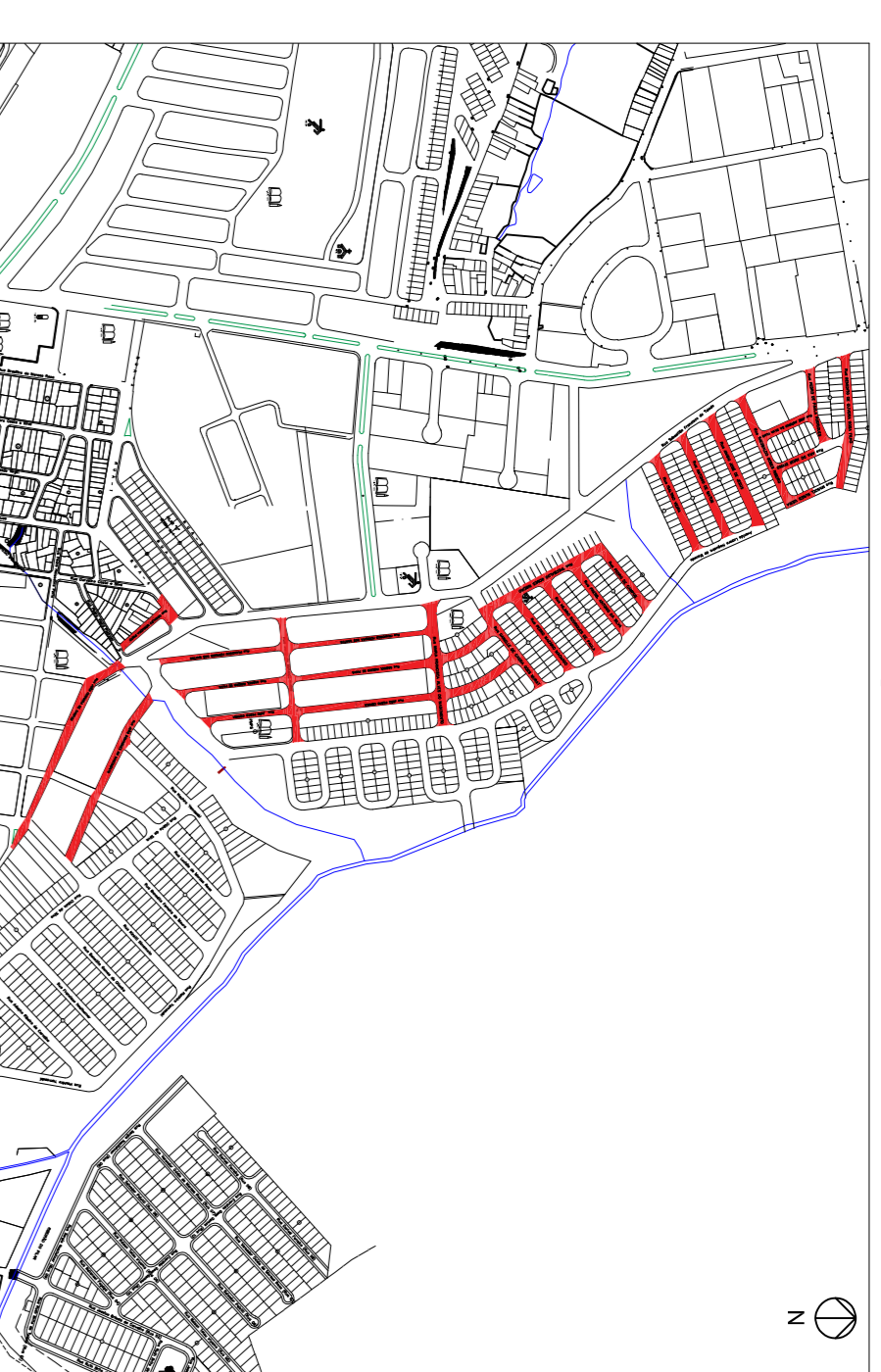
Local: RUAS DO BAIRRO JARDIM VALE VERDE, JARDIM IPÊ, JARDIM PINHEIRO.

Revisão R00

Escala Sem Escala

EDUARDO OLIVEIRA DOS SANTOS JR.
SECRETÁRIO DE OBRAS INFRAESTRUTURA E URBANISMO

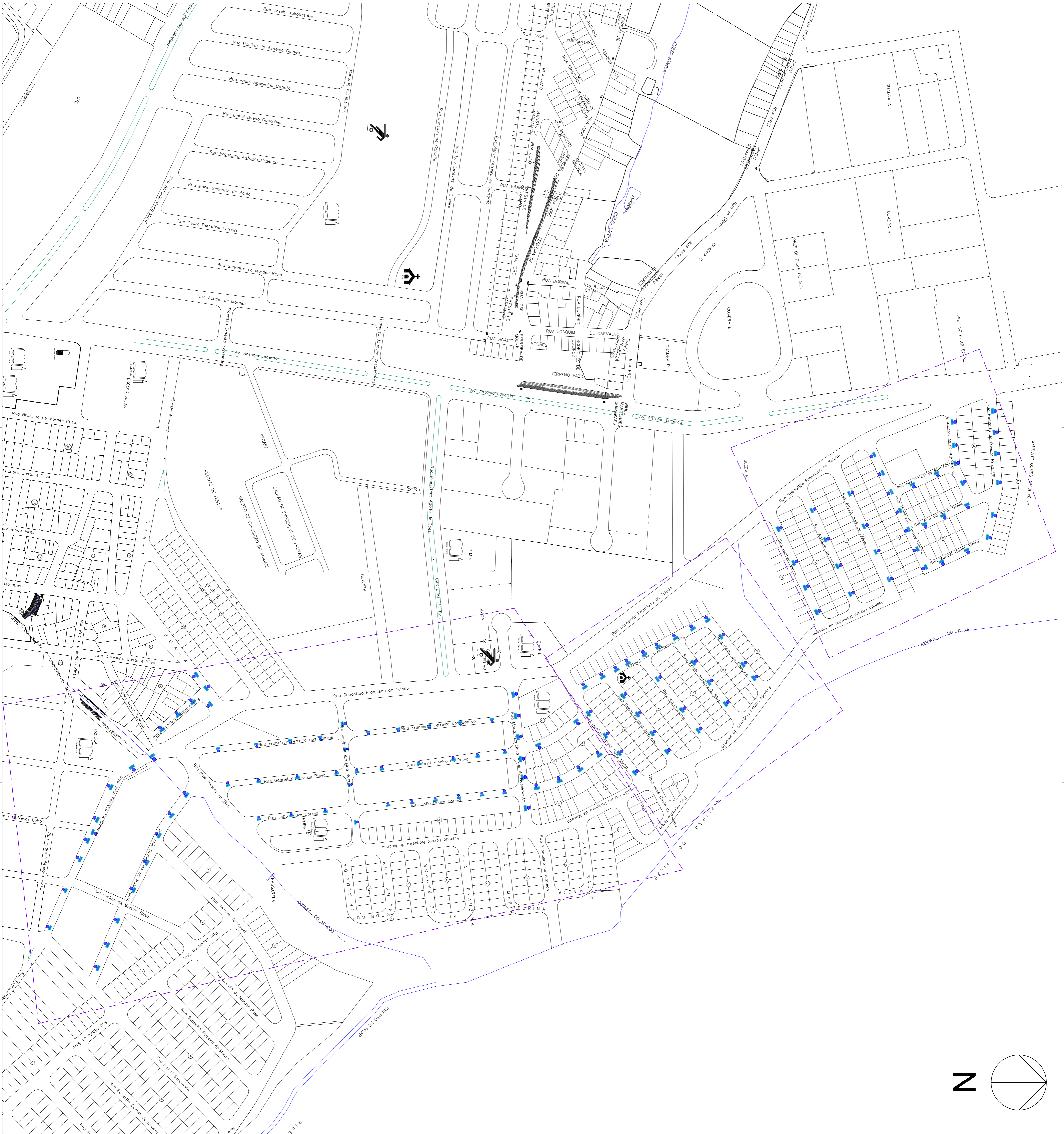
Prancha 1/1



LEGENDA:
 INSTALAÇÕES EXISTENTES
 Poste de Concreto
 INSTALAÇÕES A EXECUTAR
 Luminária LED 60 W

QUANTITATIVO POR RUA:

- RUA THEOBALDO GOMES RIBEIRO 7 = LUMINÁRIAS
- RUA JOSÉ ANTONIO DA SILVA FILHO 2 = LUMINÁRIAS
- RUA PEDRO DE PAULA RODRIGUES 4 = LUMINÁRIAS
- RUA ANA DO AMOR DIVINO 3 = LUMINÁRIAS
- RUA MANOEL NUNES VIEIRA 2 = LUMINÁRIAS
- RUA BENEDITO DE OLIVEIRA ROSA FILHO 6 = LUMINÁRIAS
- RUA DANIELLE DE CASSIA GOMES MURAT 4 = LUMINÁRIAS
- RUA PAULAZO RODRIGUES DOS SANTOS 9 = LUMINÁRIAS
- RUA CONGOÇO TEIXEIRA DOS SANTOS 3 = LUMINÁRIAS
- RUA HILÁRIO RODRIGUES DE PAULA 3 = LUMINÁRIAS
- RUA PRESBITERO ANTONIO DIAS DA SILVA 4 = LUMINÁRIAS
- RUA PEDRO DE CAMPOS 4 = LUMINÁRIAS
- RUA ISALTINO VIEIRA 4 = LUMINÁRIAS
- RUA ANTONIO DE MATOS 4 = LUMINÁRIAS
- RUA ANIZIO JOSE DE JESUS 4 = LUMINÁRIAS
- RUA JOÃO PEDRO CORREIA 13 = LUMINÁRIAS
- RUA GABRIEL RIBEIRO DE PAIVA 12 = LUMINÁRIAS
- RUA FRANCISCA ALVES NASCIMENTO 6 = LUMINÁRIAS
- RUA JAMIR DE ALMEIDA BUENO 4 = LUMINÁRIAS
- RUA OSWALDO NOGUEIRA PINTO 6 = LUMINÁRIAS
- RUA FRANCISCO FERREIRA DOS SANTOS 9 = LUMINÁRIAS
- RUA JOÃO FERREIRA DE CAMPOS 9 = LUMINÁRIAS
- RUA JOÃO DOMINGUES DO NASCIMENTO 8 = LUMINÁRIAS

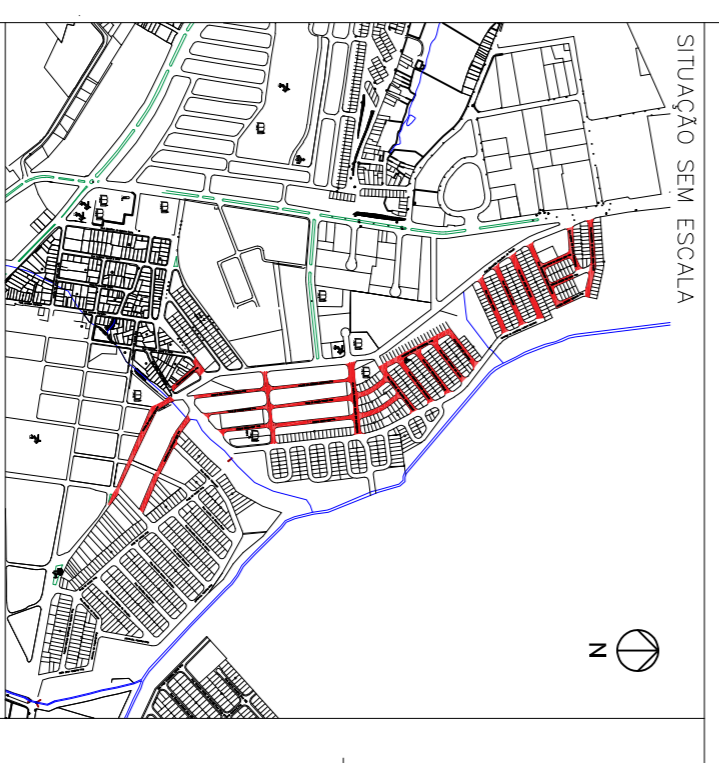


ESTUDO PRELIMINAR

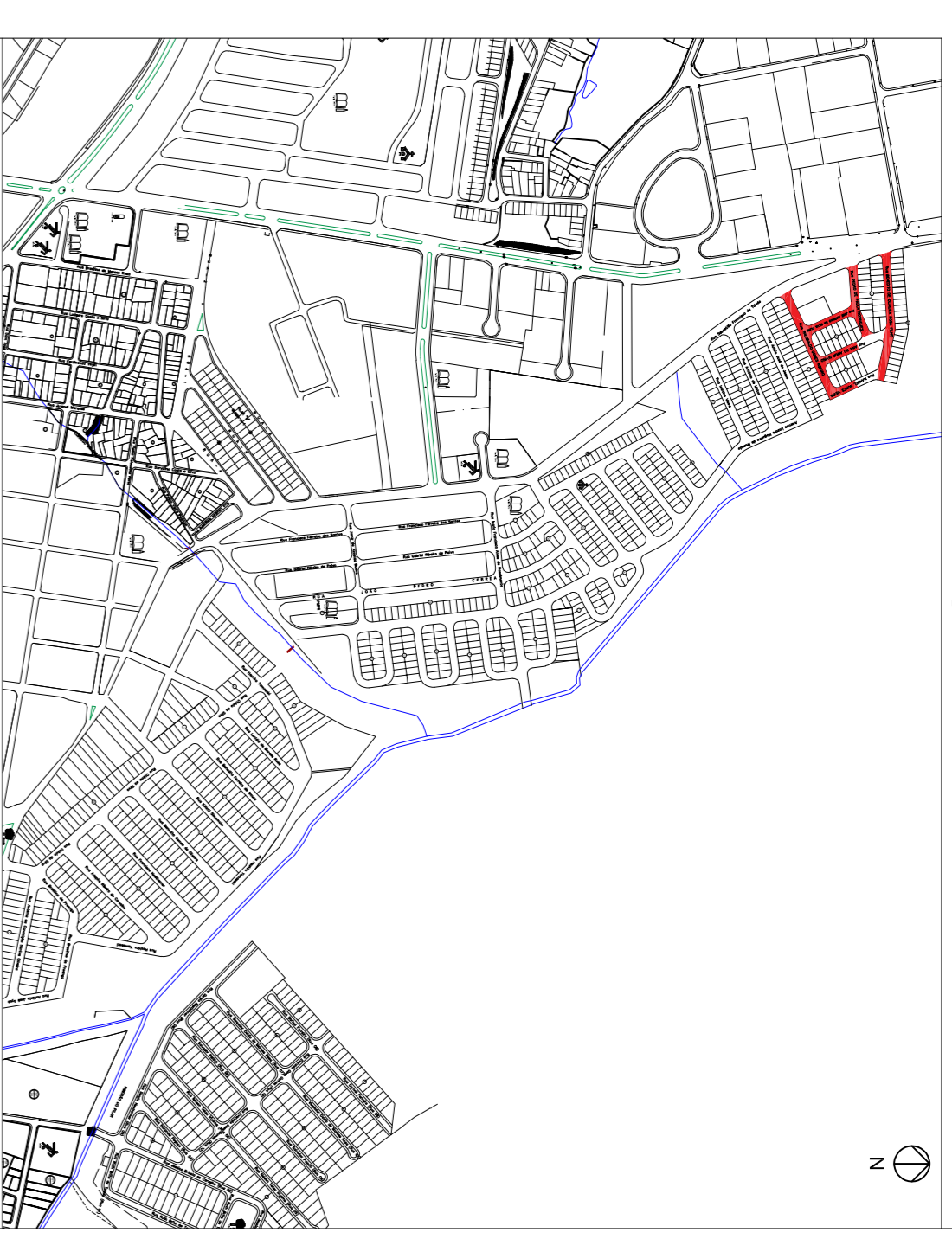
FOLHA 01/04

ASSUNTO: LUMINAÇÃO PÚBLICA
 PROPRIETÁRIO: PREFEITURA MUNICIPAL

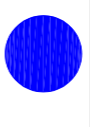
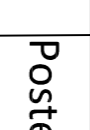


LOCAL: LUMINAÇÃO PÚBLICA EM RUAS DOS BAIROS JARDIM VALE VERDE, JARDIM IFF, JARDIM PINHEIRO
 PILAR DO SUL - SP



SITUAÇÃO SEM ESCALA
 DATA: JUN 2022 - Rev. 00
 ENGENHEIRO OLIVEIRA DOS S. JR.
 CREA Nº 50892451/9
 CREA Nº 50892451/9

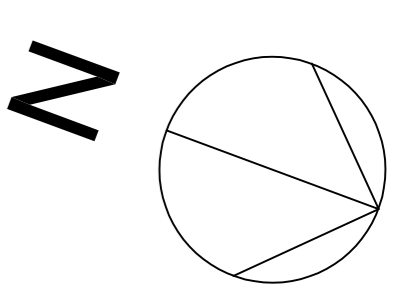
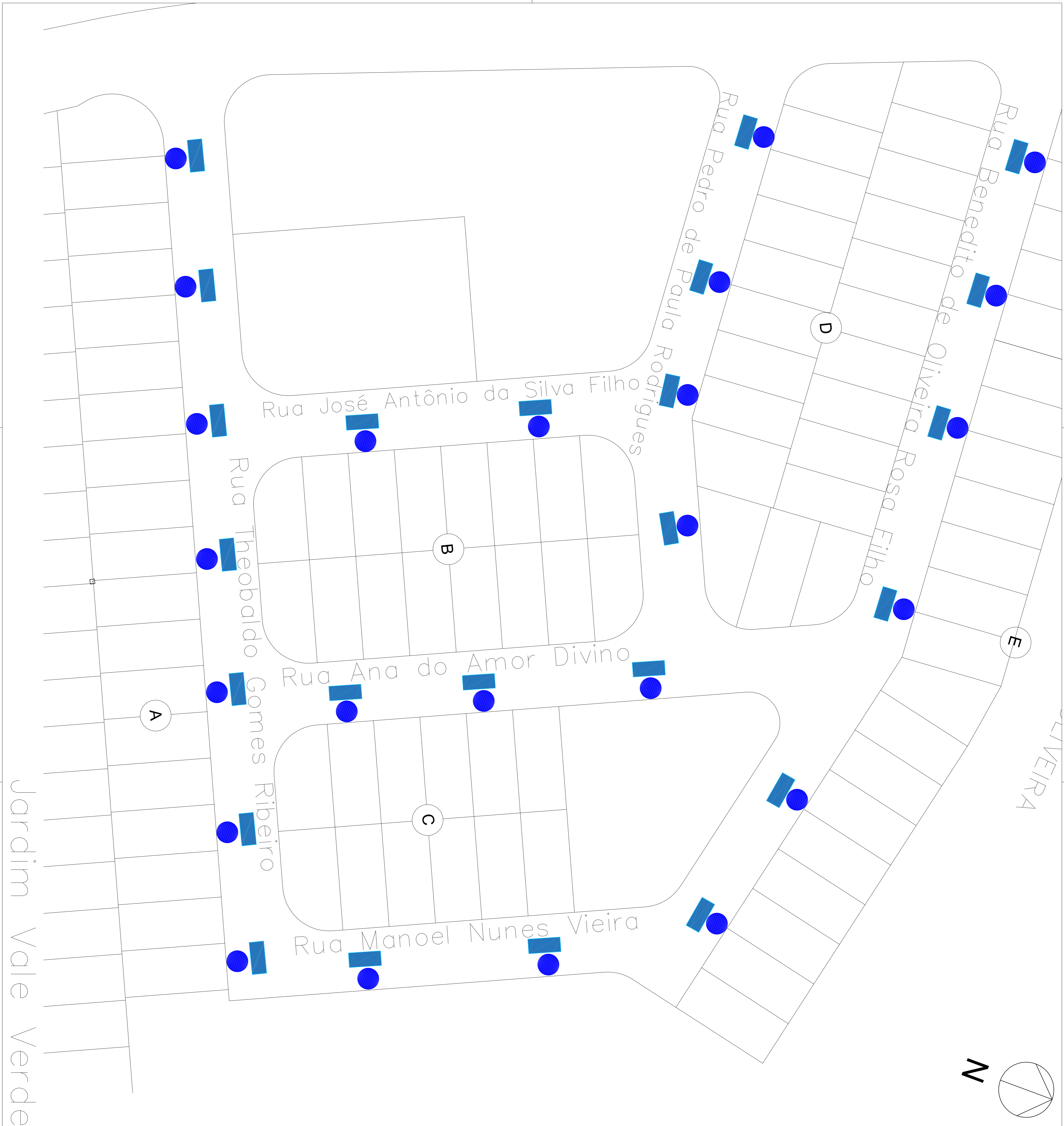


LEGENDA:

-  INSTALAÇÕES EXISTENTES
-  Poste de Concreto
-  INSTALAÇÕES A EXECUTAR
-  Luminária LED 60 W

QUANTITATIVO POR RUA:

- 7 = LUMINARIAS
- 2 = LUMINARIAS
- 4 = LUMINARIAS
- 3 = LUMINARIAS
- 2 = LUMINARIAS
- 6 = LUMINARIAS



Jardim Vale Verde

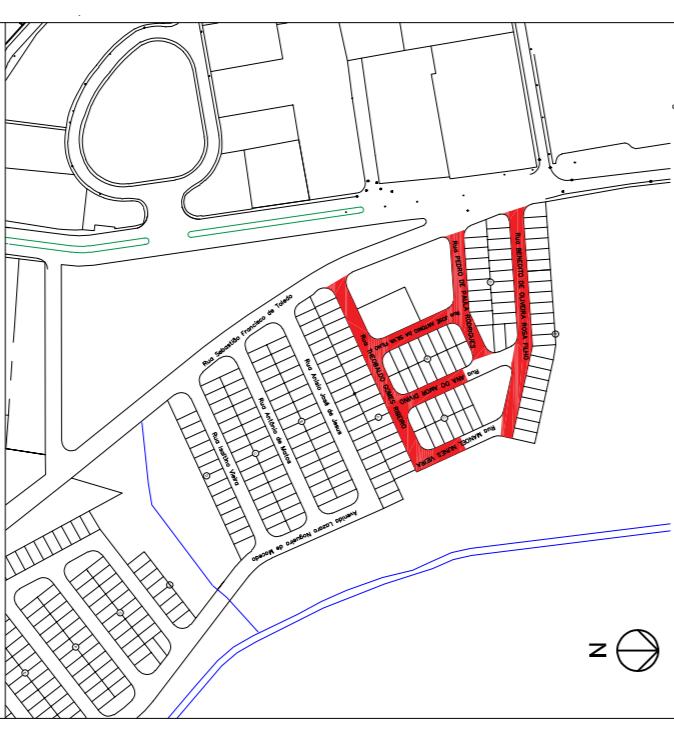
ESTUDO PRELIMINAR

FOLHA 02/04

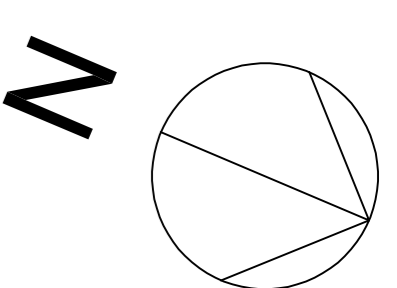
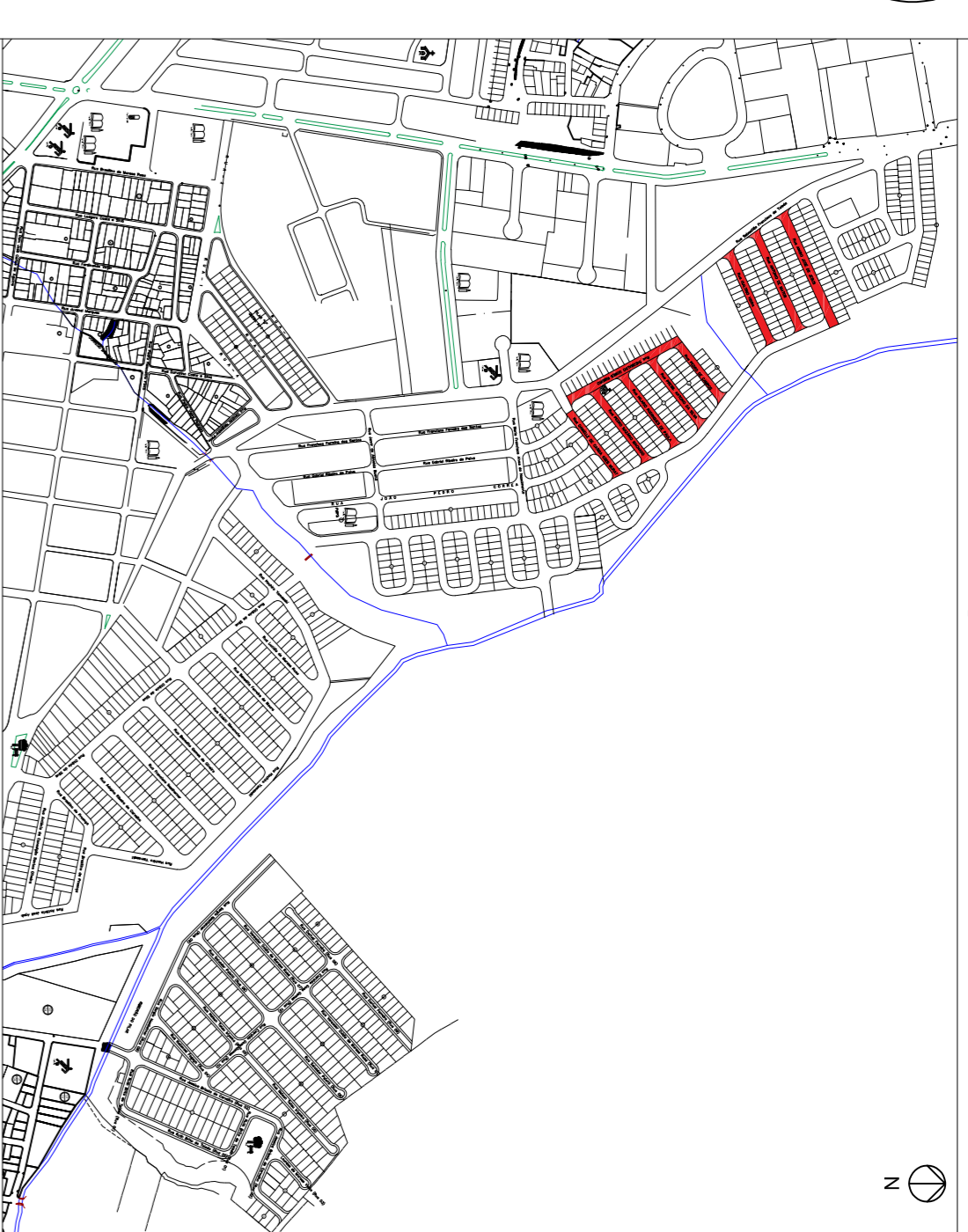
ASSUNTO: LUMINAÇÃO PÚBLICA
 PROPRIETÁRIO: PREFEITURA MUNICIPAL

LOCAL: LUMINAÇÃO PÚBLICA EM RUAS DOS BAIROS JARDIM VALE VERDE, JARDIM PIETÁ, JARDIM PINHEIRO
 PILAR DO SUL - SP

SITUAÇÃO SEM ESCALA
 DATA: JAN 2022 - Rev. 00



ENGENHEIRO OLIVEIRA DOS SANTOS
 CREA/SP: 5089242515



LEGENDA:

INSTALAÇÕES EXISTENTES

Poste de Concreto

INSTALAÇÕES A EXECUTAR

Luminária LED 60 W

QUANTITATIVO POR RUA:

RUA DANIELLE DE CASSIA GÔES MURAT	4 = LUMINÁRIAS
RUA PEDRO NAZARIO MACHADO	4 = LUMINÁRIAS
RUA CONCEIÇÃO TEIXEIRA DOS SANTOS	9 = LUMINÁRIAS
RUA HILARIO RODRIGUES DE PAULA	3 = LUMINÁRIAS
RUA PRESBITERO ANTONIO DIAS DA SILVA	3 = LUMINÁRIAS
RUA PEDRO DE CAMPOS	3 = LUMINÁRIAS
RUA ISALTINO VIEIRA	4 = LUMINÁRIAS
RUA ANTONIO DE MATOS	4 = LUMINÁRIAS
RUA ANIZIO JOSÉ DE JESUS	4 = LUMINÁRIAS

ESTUDO PRELIMINAR

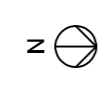
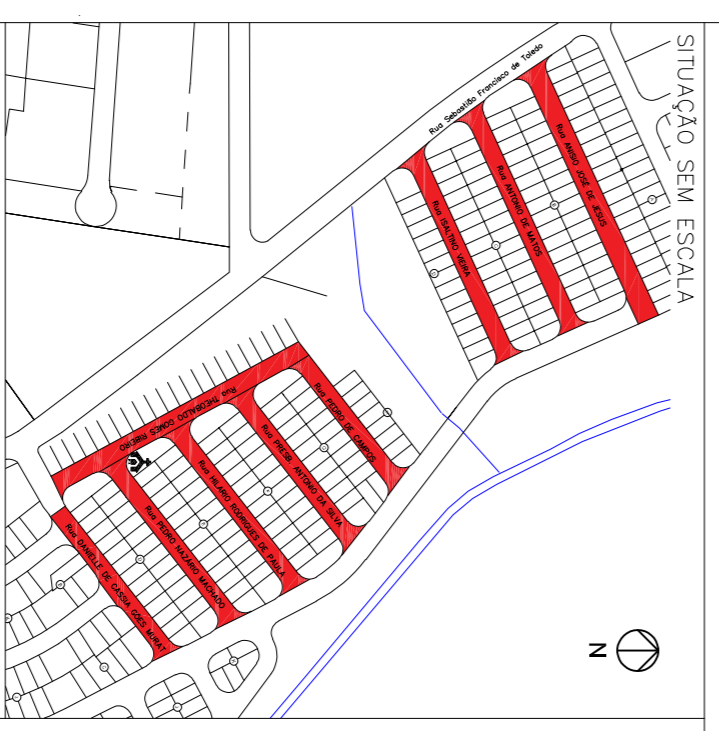
FOLHA 03/04

ASSUNTO: LUMINAÇÃO PÚBLICA

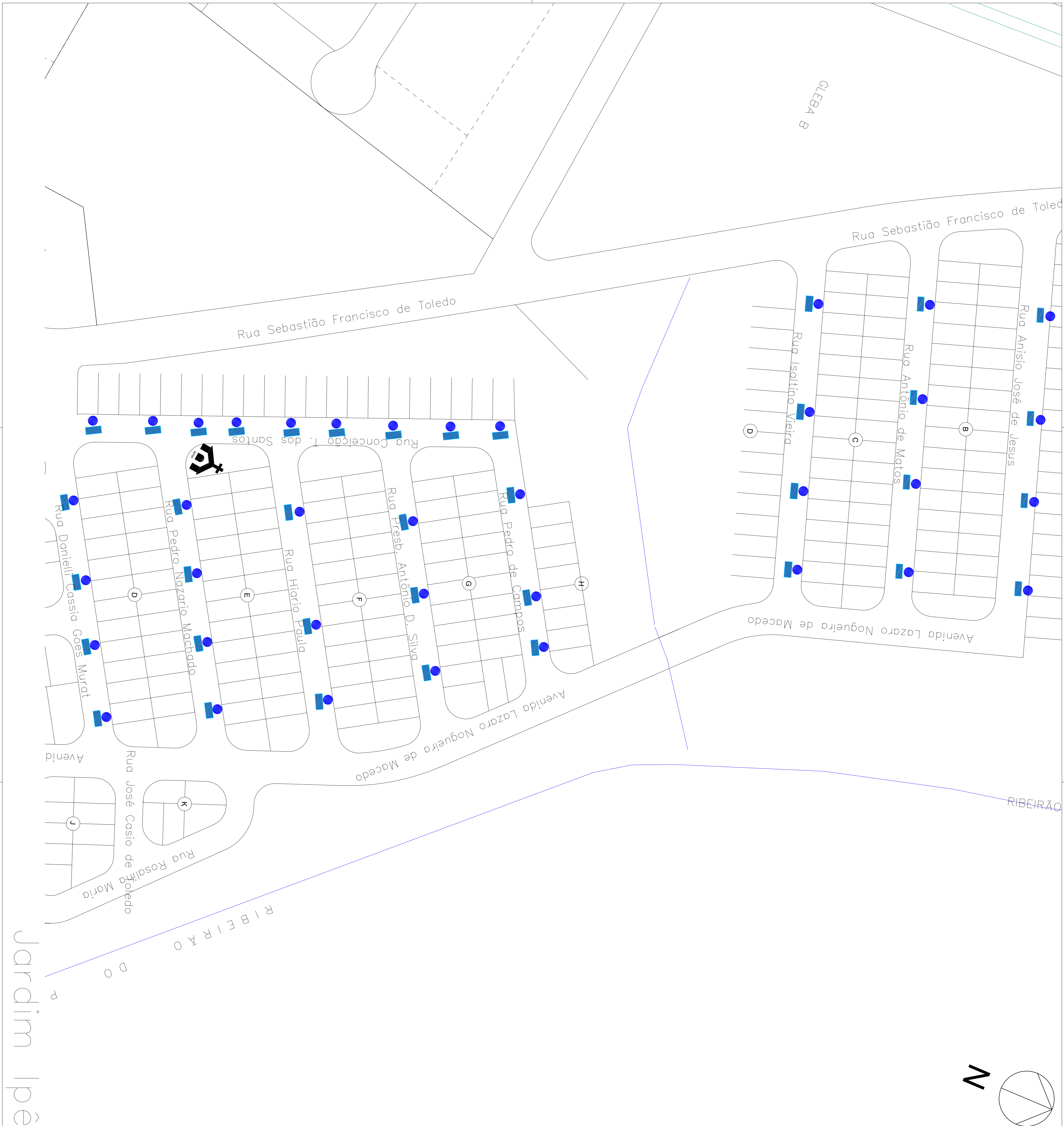
PROPR.: PREFEITURA MUNICIPAL

LOCAL: ILUMINAÇÃO PÚBLICA EM RUAS DOS BARRIOS JARDIM VALE VERDE, JARDIM IPÊ, JARDIM PINHEIRO PILAR DO SUL - SP

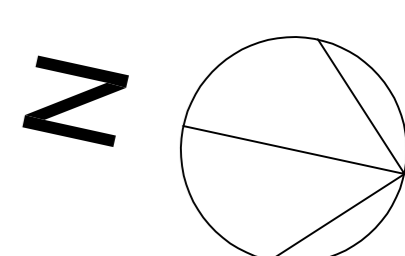
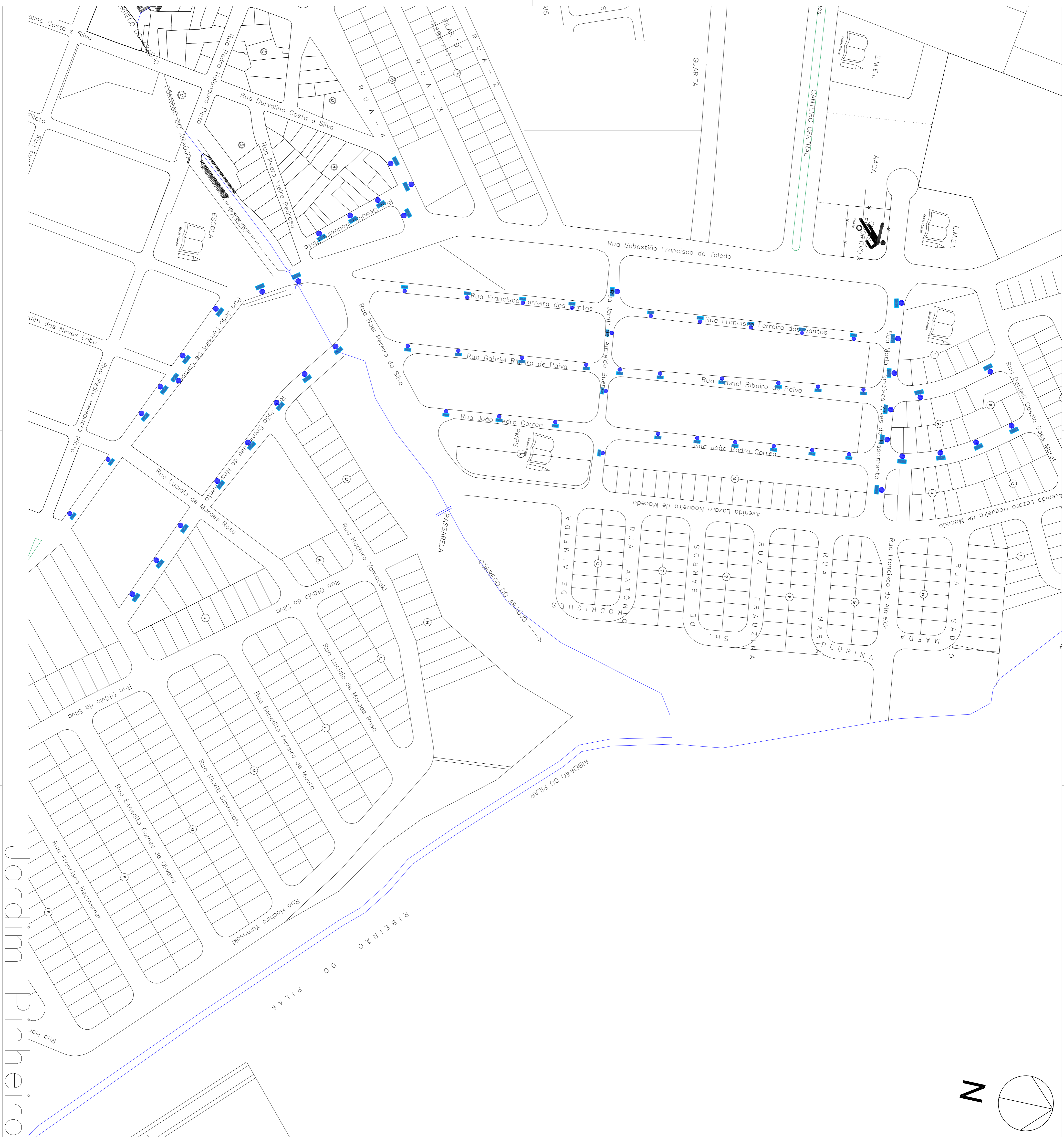
DATA: JAN 2022 - Rev. 00



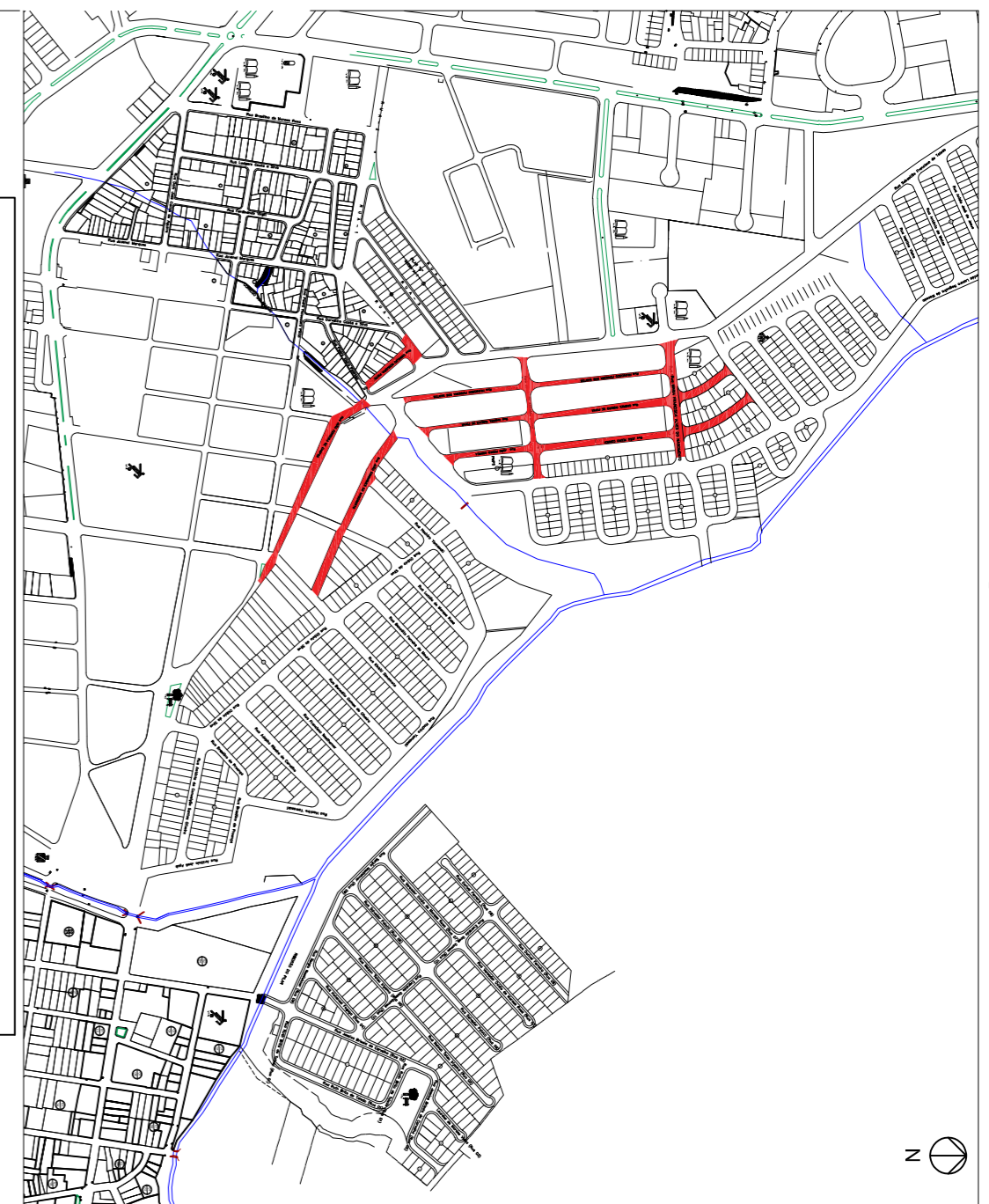
ENGE. EDUARDO OLIVEIRA DOS S. JR.
SECRETÁRIO DE SERVIÇOS PROJETISTAS E URBANISMO
CRÉD. Nº. 055494/015



Jardim Ipê



MAPA DE LOCALIZAÇÃO



LEGENDA:
● Poste de Concreto
■ Luminária LED 60 W

QUANTITATIVO POR RUA:

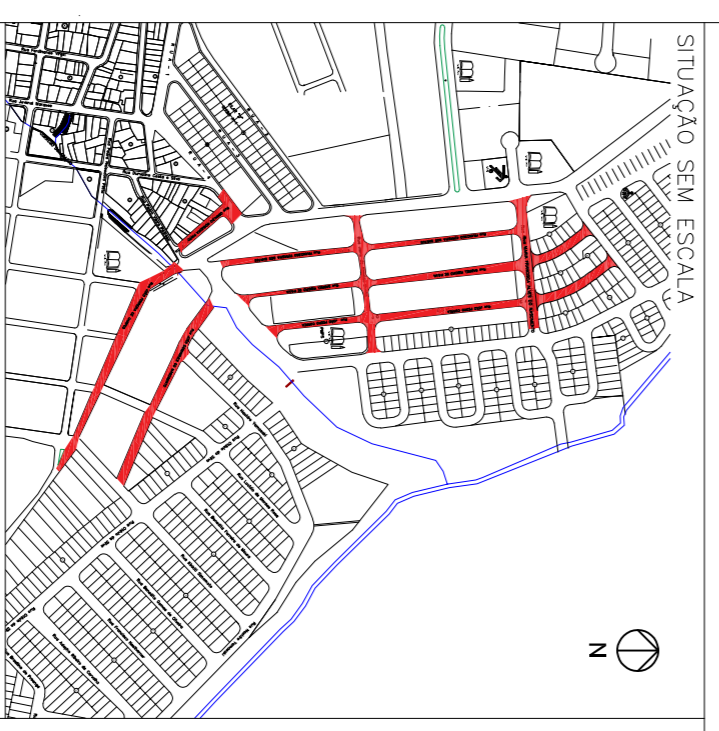
- 13 = LUMINARIAS RUA GABRIEL RIBEIRO DE PAIVA
- 6 = LUMINARIAS RUA FRANCISCA ALVES NASCIMENTO
- 4 = LUMINARIAS RUA JAMIR DE ALMEIDA BUENO
- 6 = LUMINARIAS RUA OSWALDO NOGUEIRA PINTO
- 9 = LUMINARIAS RUA FRANCISCO FERREIRA DOS SANTOS
- 9 = LUMINARIAS RUA JOÃO FERREIRA DE CAMPOS
- 8 = LUMINARIAS RUA JOÃO DOMINGUES DO NASCIMENTO

ESTUDO PRELIMINAR

FOLHA 04/04

ASSUNTO: LUMINAÇÃO PÚBLICA
 PROPRI.: PREFEITURA MUNICIPAL
 LOCAL: LUMINAÇÃO PÚBLICA EM RUAS DOS BARRIOS JARDIM VALE VERDE, JARDIM PINHEIRO E PILAR DO SUL - SP

DATA: JAN 2022 - Rev. 00



SITUAÇÃO SEM ESCALA

ENGENHEIRO QUÍMICO DOS S. JR.
 REG. Nº 509242515
 CREA/SP 509242515

Jardim Pinheiro